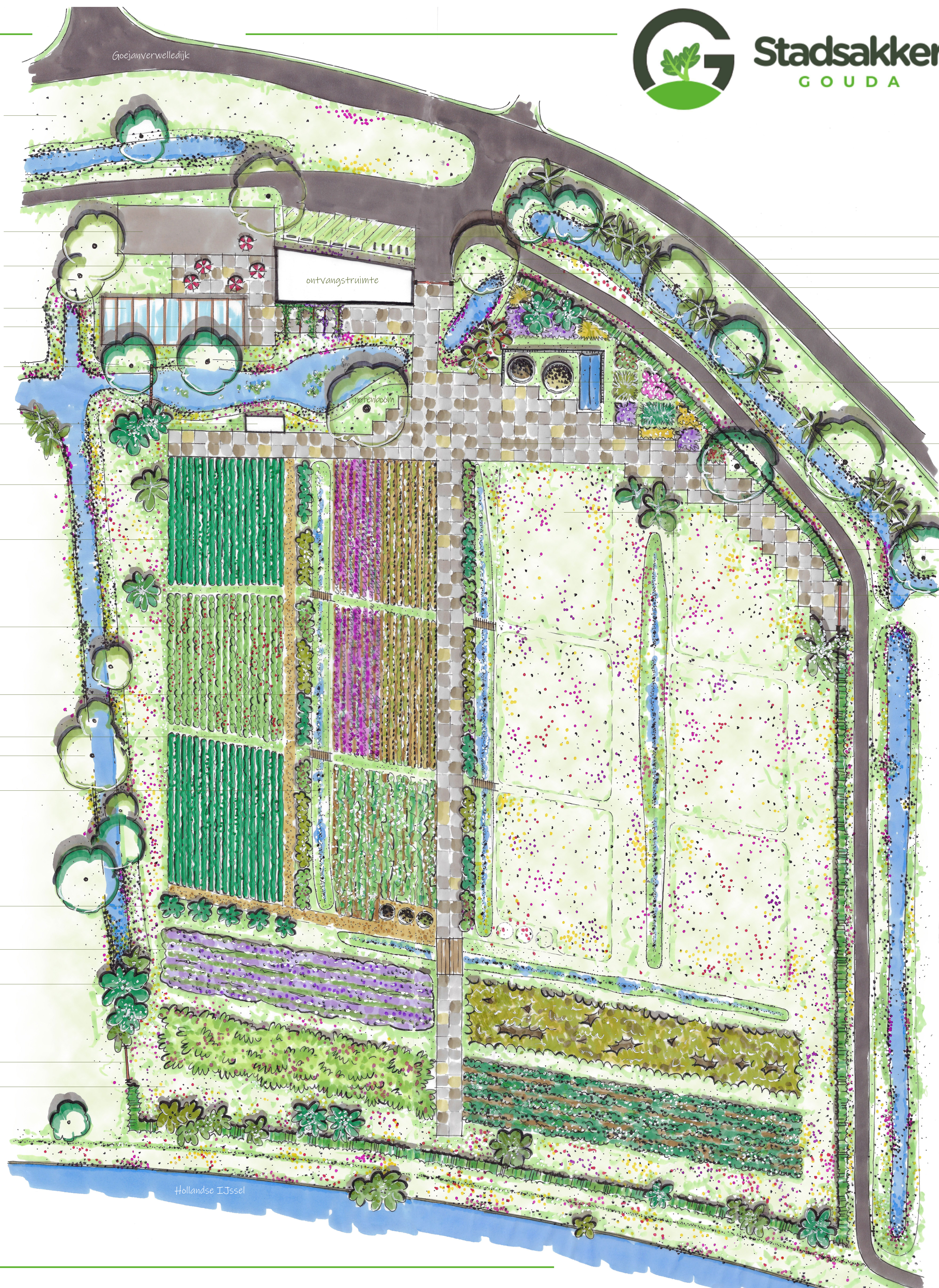
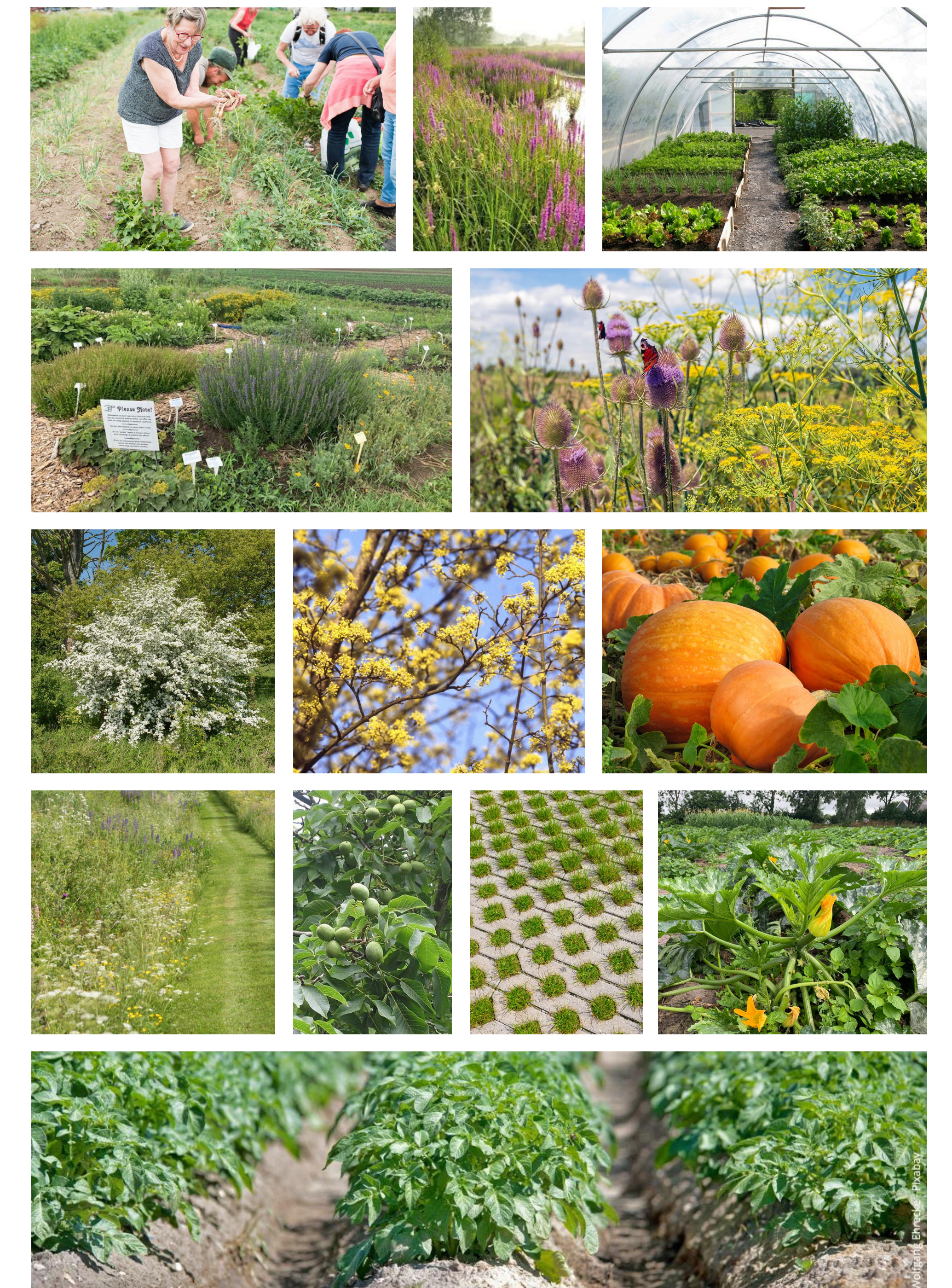


schetsimpresie fase 1



- Ruimte voor auto- en fietsparkeren (uitgevoerd in gefundeerd gras)
- Bestaande, markante appelboom
- Hoofdentree
- Bestaande groenelementen onderzijde dijk. Mix van knotwilgen, schietwilgen en populieren
- Pluk- en kruidentuin
- Ruimte voor opslag materialen, compost en dergelijke
- Primaire padenstructuur (hoofdpad), bestaand uit stelen platen. Centrale plek met extra verhardingsruimte t.b.v. draaien en keren, laden en lossen. Aansluiting op naastgelegen weide en dam, anticiperend op evt. toekomstige ontwikkelingen
- Ruimtereservering t.b.v. toekomstige teeltvelden. Tijdelijk inzaaien en beheren als bloemrijk grasland
- Landschappelijke haag bestaande uit een mix van inheemse soorten: meidoorn, sleedoorn, veldesdoorn, egelantier, hondsroos, wilde liguster, Gelderse roos
- Toegangshek oostzijde



- Bestaande betonnen fundering nader in te vullen in tijdelijke situatie. In later stadium in te richten als kas / orangerie
- Kleinschalig terras
- Polytunnel
- Pergola's met ruimte door druiven, kivi's en andere vruchtdragende klimplanten
- Bestaande, beeldbepalende bomen (es, wilg)
- Beregeningsinstallatie
- Kleinstalige landschappelijke beplantingselementen zoals meidoorn, sleedoorn, gele kornoelje met het oog op het vergroten van de biodiversiteit
- Teeltbedden in min of meer gelijke compartimenten
- Secundair pad (zijpad), houtsnippers o.i.d.
- Strook / rij met bessenstruiken en dergelijke gewassen t.b.v. het verbeteren van het microklimaat rond de teeltbedden
- Graspaden tussen de verschillende teeltvelden
- Bestaande groenstructuur langs rand naastgelegen sportcomplex
- Bestaande greppels
- Ruimte voor klein fruit, struikvormig of laagstam
- Vier teeltvelden met grovere gewassen zoals aardappels, spruiten, courgettes en pompoenen
- Kleinstalige landschappelijke beplantingselementen zoals meidoorn, sleedoorn, gele kornoelje met het oog op het vergroten van de biodiversiteit
- Optie voor extra poort / ontsluiting
- Strook met kruidenrijk grasland met het oog op het vergroten van de biodiversiteit (aan trekken insecten). Verspreid in deze strook ook enkele solitaire heesters en heestergroepen toevoegen (meidoorn, sleedoorn, sporkelhout, Gelderse roos, e.d.)
- Jaagpad

MOZAIEK Landschap & Leefomgeving
Achterwillenseweg 126 | 2805 KB GOUDA
arthur@mozaiek-ontwerpers.nl | 06 25 33 36 95