

KNVV afdeling Gouda e.o. – ICOONSOORTEN



Bever



Hermelijn



Egel



Otter



Meervleermuis



Kroeskarper



Buizerd



Bosuul



Boomvalk



Torenvalk



Koekoek



IJsvogel



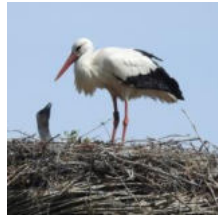
Roerdomp



Grutto



Slobeend



Ooievaar



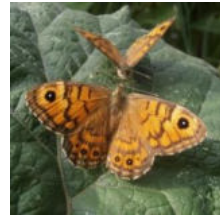
Boerenzwaluw



Gierzwaluw



Huismus



Argusvlinder



Bruin Blauwtje



Oranjetipje



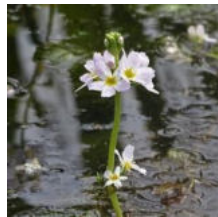
Groot Avondrood



St. Jacobsvlinder



Dotterbloem



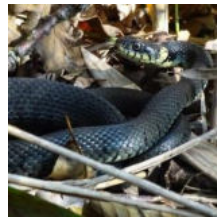
Waterviolier



Kievitsbloem



Rietorchis



Ringslang



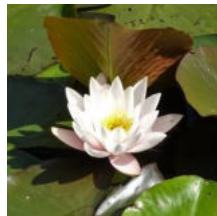
Groene kikker



Gele helmbloem



Klokjesgentiaan



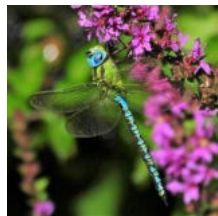
Witte waterlelie



Zwanenbloem



Steenbreekvaren



Groene glazenmaker



Weidehommel



Fluitenkruidbij



Kattenstaartdikpoot



Vliegenzwam

Inhoud:

1. Fotoverantwoording
2. Icoonsoorten: voorkomen en verantwoording
3. Icoonsoorten per biotoop
4. Locaties per icoonsoort
5. Icoonsoorten per locatie
6. Toekomstvisie aanbevelingen
7. Naslag

Hoofdstuk 1: Fotoverantwoording

1. Bever	www.zuid-holland.nl
2. Hermelijn	Dirk Huitzing
3. Egel	Dirk Huitzing
4. Otter	www.zuid-holland.nl
5. Meervleermuis	www.zoogdierenvereniging.nl
6. Kroeskarper	www.ravon.nl
7. Buizerd	Ton Bos
8. Bosuil	Ton Bos
9. Boomvalk	Ton Bos
10. Slechtvalk	Jan-Willem Hoogendoorn
11. Torenavalk	Jan-Willem Hoogendoorn
12. Koekoek	Ton Bos
13. IJsvogel	Ton Bos
14. Roerdomp	Jan-Willem Hoogendoorn
15. Spotvogel	www.waarneming.nl
16. Grutto	Ton Bos
17. Slobeend	Ton Bos
18. Ooievaar	Nel Kempers
19. Boerenzwaluw	Dirk Huitzing
20. Huiszwaluw	www.waarneming.nl
21. Gierzwaluw	Ton Bos
22. Merel	www.waarneming.nl
23. Huismus	Nel Kempers
24. Argusvlinder	Jan-Willem Hoogendoorn
25. Bruinblauwtje	Ton Bos
26. Oranjetipje	Jan-Willem Hoogendoorn
27. Groot Avondrood	Marcel Mikkers
28. Sint Jacobsvlinder	Ton Bos
29. Hermelijnvlinder	Ton Hagen
30. Dotterbloem	Ton Bos
31. Waterviolier	Jan-Willem Hoogendoorn
32. Kievitsbloem	Jan-Willem Hoogendoorn
33. Rietorchis	Ton Bos
34. Ringslang	Jan-Willem Hoogendoorn
35. Groene kikker	Jan-Willem Hoogendoorn
36. Gele helmblloem	Jan-Willem Hoogendoorn
37. Klokjesgentiaan	Jan-Willem Hoogendoorn
38. Krabbenscheer	Jan-Willem Hoogendoorn
39. Witte Waterlelie	Jan-Willem Hoogendoorn
40. Zwanenbloem	Jan-Willem Hoogendoorn
41. Muurleeuwenbek	Jan-Willem Hoogendoorn
42. Steenbreekvaren	Jan-Willem Hoogendoorn
43. Groene glazenmaker	Dirk Huitzing
44. Glassnijder	Ton Bos
45. Fluitenkruidbij	Jan-Willem Hoogendoorn
46. Kattenstaartdikpoot	Jan-Willem Hoogendoorn
47. Weidehommel	Jan-Willem Hoogendoorn
48. Vliegenschwam	Jan-Willem Hoogendoorn
49. Toverchampignon	www.waarneming.nl
50. Fijn knoopjeskorst	www.waarneming.nl

Hoofdstuk 2: Icoonsoorten: Voorkomen en verantwoording

- Zoogdieren (5)
 - Bever icoonsoort van Zuid-Holland
 - Hermelijn De icoon van de polders
 - Egel icoonsoort van Zuid-Holland
 - Otter RL 2020: Thans niet bedreigd
 - Meervleermuis icoonsoort van Zuid-Holland
- Vissen (1)
 - Kroeskarper RL : kwetsbaar (niet meer in Gouda gemeld sinds 2016)
- Vogels (16)
 - Buizerd Typische roofvogel van agrarische gebieden
 - Bosuil Meest voorkomende uil omgeving Gouda
 - Boomvalk RL 2016: kwetsbaar
 - Torenavalk RL 2016: kwetsbaar
 - Slechtvalk Een icoon onder de roofvogels
 - Koekoek RL 2016: kwetsbaar
 - IJsvogel De icoonvogel bij uitstek
 - Roerdomp RL 2016: kwetsbaar (icoonsoort van Zuid-Holland)
 - Spotvogel RL 2016: gevoelig
 - Grutto RL 2016: gevoelig (icoonsoort van Zuid-Holland)
 - Slobeend RL 2016: kwetsbaar
 - Ooievaar Typische vogel van polders in Groene Hart
 - Boerenwaluw RL 2016: gevoelig
 - Huiswaluw RL 2016: gevoelig
 - Gierzwaluw icoonsoort van Zuid-Holland
 - Merel icoonsoort van Zuid-Holland
 - Huismus RL 2016: gevoelig (icoonsoort van Zuid-Holland)
- Dagvlinders (3)
 - Argusvlinder RL 2019: thans niet bedreigd (maar sterk afgenomen)
 - Bruin blauwtje RL 2019: kwetsbaar
 - Oranjetipje RL 2019: thans niet bedreigd, (icoon witte dagvlinders)
- Nachtvlinders (3)
 - Jacobsvlinder RL (voorlopig): thans niet bedreigd
 - Groot Avondrood RL (voorlopig): thans niet bedreigd
 - Hermelijnavlinder RL (voorlopig): kwetsbaar
- Planten (11)
 - Dotterbloem icoonsoort van Zuid-Holland
 - Waterviolier RL 2012: algemeen; matig afgenomen
 - Kievitsbloem RL 2012: zeer zeldzaam; sterk afgenomen
 - Rietorchis icoonsoort van Zuid-Holland
 - Klokjesgentiaan RL 2012: algemeen; sterk afgenomen
 - Krabbescheer RL 2012: algemeen; sterk afgenomen
 - Witte waterlelie Icoon onder de waterplanten
 - Zwanenbloem icoon onder de oeverplanten
 - Gele helmblom RL 2012: zeldzaam; stabiel
 - Muurleeuwenbek Typische plant van oude muren
 - Steenbreekvaren RL 2012: zeldzaam; stabiel
- Libellen (2)
 - Groene glazenmaker RL 2012: kwetsbaar (icoonsoort van Zuid-Holland)
 - Glassnijder RL 2012: thans niet bedreigd (icoonsoort van Zuid-Holland)

- Bijen (3)
 - Fluitenkruidbij RL 2018: thans niet bedreigd
 - Kattenstaartdikpoot RL 2018: thans niet bedreigd
 - Weidehommel RL 2018: thans niet bedreigd / icoonsoort van Zuid-Holland
- Reptielen (1)
 - Ringslang RL 2007: kwetsbaar
- Amfibieën (1)
 - Groene kikker Icoon van de poldersloten
- Paddenstoelen (2)
 - Vliegenzwam Icoon onder de paddenstoelen
 - Toverchampignon RL 2004: gevoelig
- Korstmossen (1)
 - Fijn knoopjeskorst Lat. Naam (Bacidina adastrata) verwijst naar Goudse wapenspreuk

Wat wordt bedoeld met een iconsoort

In gemeente Gouda leven circa 3000 inheemse soorten, van Zoogdieren tot korstmossen. Hiervan

De biodiversiteit van Gouda omvatte de afgelopen 5 jaar circa 2.500 geregistreerde inheemse soorten flora en fauna; van zoogdieren tot korstmossen. De basis van het onderzoek is waarneming.nl. Dit is een database met ruim 84.000 goudse waarnemingen in deze periode. Daarbij heb ik 15 gebieden nader onderzocht en gekeken welke soorten daar voorkomen welke belangrijk zijn voor de draagkracht van de biodiversiteit en op welke soorten wij trots zijn dat wij deze – nog steeds, of juist weer opnieuw – binnen de gemeente grenzen als bewoners hebben.

Uit deze 2.500 soorten hebben we 50 soorten (net als het aantal kaasmeisjes) geselecteerd die er uit springen vanwege charme, zeldzaamheid of belangrijkheid voor de biodiversiteit. Van deze 50 zijn er 13 die ook de status iconsoort van Zuid-Holland hebben (onderstreept). In totaal staan er 21 op de rode lijst (rood).

Het functie van deze vaststelling van iconsoorten is dat we beleid op groenbeheer en natuurbeheer op deze soorten gemakkelijker kunnen toespitsen om deze soorten te kunnen behouden of uit te breiden. Het mooie is bovendien dat deze soorten meteen ook zorgen voor bescherming van andere soorten in hun nabijheid. Wij denken hiermee een belangrijke basis te hebben gelegd voor duurzame natuurbeheer voor de volgende generatie.

Om te komen tot 50 iconsoorten hebben gekeken naar de volgende 5 waardepunten:

- 1) Een opvallend soort die door veel mensen wordt gewaardeerd: voorbeelden: IJsvogel en Vliegenzwam
- 2) Een opvallend soort van het specifieke landschap van omgeving Gouda. Voorbeelden: Ooievaar en boerenwaluw, gierzwaluw en huiszwaluw
- 3) Een soort van de Rode Lijst die hier veel voorkomt: Voorbeelden: Spotvogel en Boomvalk
- 4) Een iconsoort van Zuid-Holland, die ook kenmerkend is voor Gouda: Voorbeeld: Meervleermuis

Iconsoorten samenvatting

Soortgroep	Rode Lijst	RL: thans niet bedreigd	Overig	Totaal
A. Zoogdieren		1	4	5
B. Vissen	1	-	-	1
C. Vogels	10	-	7	17
D. Dagvlinders	1	2	-	3
E. Nachtvinders	1	2	-	3
F. Planten	5	6	-	11
G. Libellen	1	1	-	2
H. Bijen	-	3	-	3
I. Reptielen	1	-	-	1
J. Amfibieën	-	-	1	1
K. Paddenstoelen	1	1		2
L. Kortmossen	-	-	1	1
TOTAAL	<u>21</u>	<u>17</u>	<u>12</u>	<u>50</u>

Hoofdstuk 3: Icoonsoorten per biotoop

Biotoop	Sub-biotoop	Specifiek	Soortgroep	Soort
Moerassen	Stiltegebieden	Plantaardig	Zoogdieren	Bever
Moerassen	Moerassen etc.	Kleine insecten	Zoogdieren	Ruige dwergvleermuis
Moerassen	Oeverzone		Planten	Dotterbloem
Moerassen	Oeverzone		Planten	Rietorchis
Biotoop	Sub-biotoop	Specifiek	Soortgroep	Soort
Open gebieden		Kleine zoogdieren	Vogels	Buizerd
Open gebieden		Middelgrote vogels	Vogels	Slechtvalk
Open gebieden		Libellen	Vogels	Boomvalk
Open gebieden		Kleine zoogdieren	Vogels	Torenvalk
Open gebieden	Bloemrijke velden	Klavers	Dagvlinders	Bruinblauwtje
Biotoop	Sub-biotoop	Specifiek	Soortgroep	Soort
Parken en bossen	Bosranden	Kleine zoogdieren	Vogels	Bosuil
Parken en bossen	Bloemranden	Vroege bloeiers	Dagvlinders	Oranjetipje
Parken en bossen	Bloemranden	Fluitenkruid	Bijen	Fluitenkruidbij
Parken en bossen	Kreupelhout	Slakken	Zoogdieren	Egel
Parken en bossen	Boomgaarden	Insecten	Vogels	Grauwe Vliegenvanger
Parken en bossen	Vocht en schaduw		Paddenstoelen	Toverchampignon
Biotoop	Sub-biotoop	Specifiek	Soortgroep	Soort
Plassen en sloten	Oeverzone	Kikkers	Reptielen	Ringslang
Plassen en sloten	Oeverzone	Insecten	Amfibieën	Groene kikker
Plassen en sloten	Oeverzone	Insecten	Libellen	Groene glazenmaker
Plassen en sloten	Oeverzone	Harig wilgenroosje	Nachtvlinders	Groot avondrood
Plassen en sloten	Oeverzone	Insecten	Libellen	Glassnijder
Plassen en sloten	Oeverzone	Insecten	Libellen	Vuurlibel
Plassen en sloten	Waterplanten		Planten	Witte waterlelie
Biotoop	Sub-biotoop	Specifiek	Soortgroep	Soort
Plassen en rivieren	Stiltegebieden	Vissen	Zoogdieren	Otter
Plassen en rivieren	Oeverzone	Vissen	Vogels	Ijsvogel
Plassen en rivieren	Waterplanten	Kleine waterdieren	Vissen	Kroeskarper
Biotoop	Sub-biotoop	Specifiek	Soortgroep	Soort
Polders	Boerenerven	Insecten	Vogels	Boerenwaluw
Polders	Natte graslanden	Regenwormen etc.	Vogels	Grutto
Polders	Natte graslanden		Planten	Kievitsbloem
Polders	Oeverzone	Kikkers etc.	Vogels	Ooievaar
Polders	Oeverzone	Kattenstaart	Bijen	Kattenstaartdikpoot
Polders	Poldersloten		Vogels	Slobeend
Polders	Poldersloten		Planten	Waterviolier
Polders	Poldersloten		Planten	Groot blaasjeskruid
Polders	Poldersloten		Planten	Krabbenscheer
Biotoop	Sub-biotoop	Specifiek	Soortgroep	Soort
Ruigten	Struwelen	Kleine zangers	Vogels	Koekoek
Ruigten	Struwelen	Insecten	Vogels	Spotvogel
Ruigten	Struwelen	Ratelpopulier	Nachtvlinder	Hermelijnlinder
Biotoop	Sub-biotoop	Specifiek	Soortgroep	Soort
Stad en woonwijk	Dakranden	Insecten	Vogels	Gierzwaluw
Stad en woonwijk	Dakranden		Vogels	Huismus
Stad en woonwijk	Muren	Voegen en kieren	Planten	Gele helmblom
Stad en woonwijk	Muren	Voegen en kieren	Planten	Muurleeuwenbek
Stad en woonwijk	Muren	Voegen en kieren	Planten	Steenbreekvaren
Biotoop	Sub-biotoop	Specifiek	Soortgroep	Soort
Wegbermen	Bermen	Jacobskruid	Nachtvlinders	Jacobsvlinder
Wegbermen	Kaden	Kleine zoogdieren	Zoogdieren	Hermelijn
Wegbermen	Dijken en kaden	Klit	Dagvlinders	Argusvlinder
Wegbermen	Vocht en schaduw	Berk met gras	Paddenstoelen	Vliegenzwam

Hoofdstuk 4: Locaties per iconsoort

Aantal: Aantal meldingen 2017-2021

1. Bever

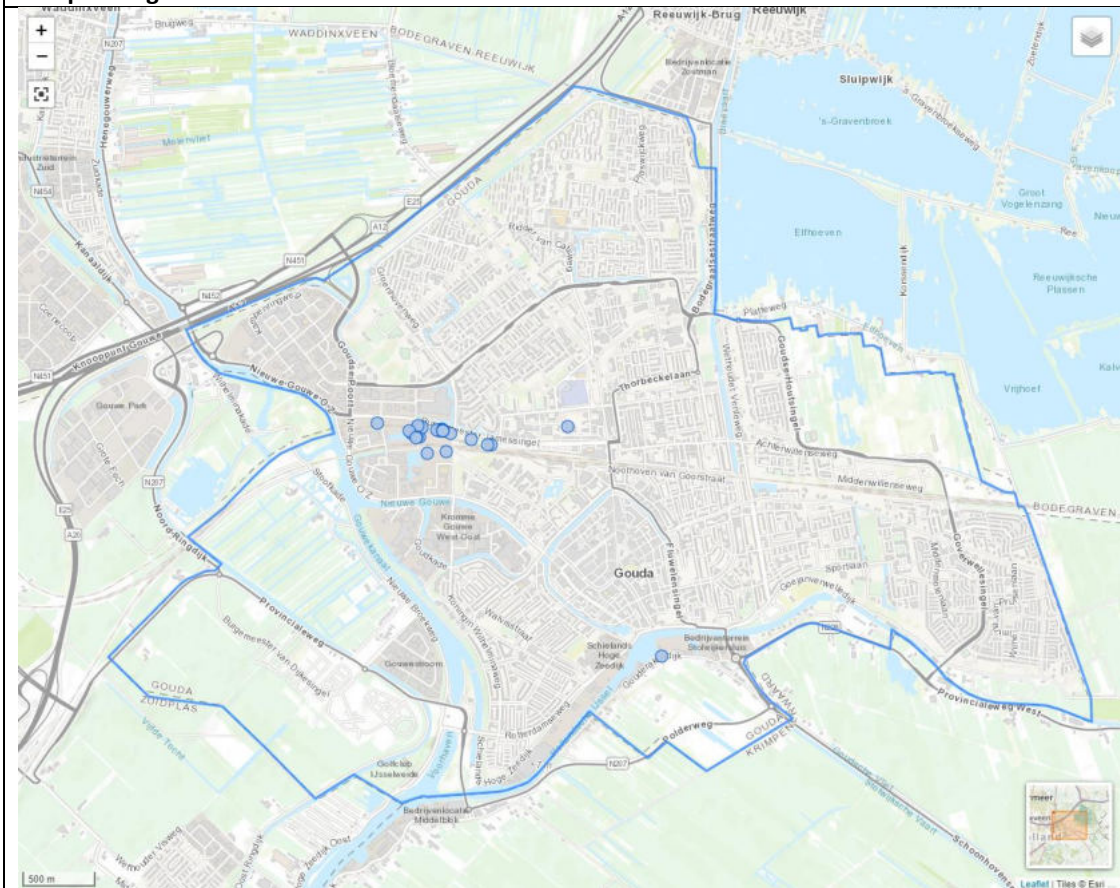


Bijzonderheden:

De bever is het grootste knaagdier van Europa, tot 1 meter lang, de staart niet meegerekend. Het voedsel bestaat uit groene plantendelen, zoals waterplanten en blad van populier en wilg. Het leefgebied is een traag stromend water met een bosachtige oeverbegroeiing. Bevers verraden hun aanwezigheid met verse knaagsporen in boomstammetjes, verspreide houtspaanders en verslechte takken. Daarmee bouwen ze een burcht aan de waterkant. De ingang is onder water. Door hun activiteit beïnvloeden bevers hun leefgebied, wat leidt tot meer biodiversiteit. In de jaren negentig werden de eerste bevers in de Krimpenerwaard waargenomen, nadat in 1988 een aantal was uitgezet in de Biesbosch. De eerste waarneming in Gouda was in 2010 in de Spoorzone bij de Winterdijk.

Soortgroep	Soort	Locatie	Aantal	Opmerkingen
Zoogdieren	Bever	Spoorzone	**	Geheim

Verspreidingskaart



2. Hermelijn



Bijzonderheden:

De hermelijn wordt sporadisch gesignaleerd.

Soortgroep	Soort	Locatie	Aantal	Opmerkingen
Zoogdieren	Hermelijn	Groen-Blauwe Zone	3	
Zoogdieren	Hermelijn	Oostpolder	1	

Verspreidingskaart



3. Egel

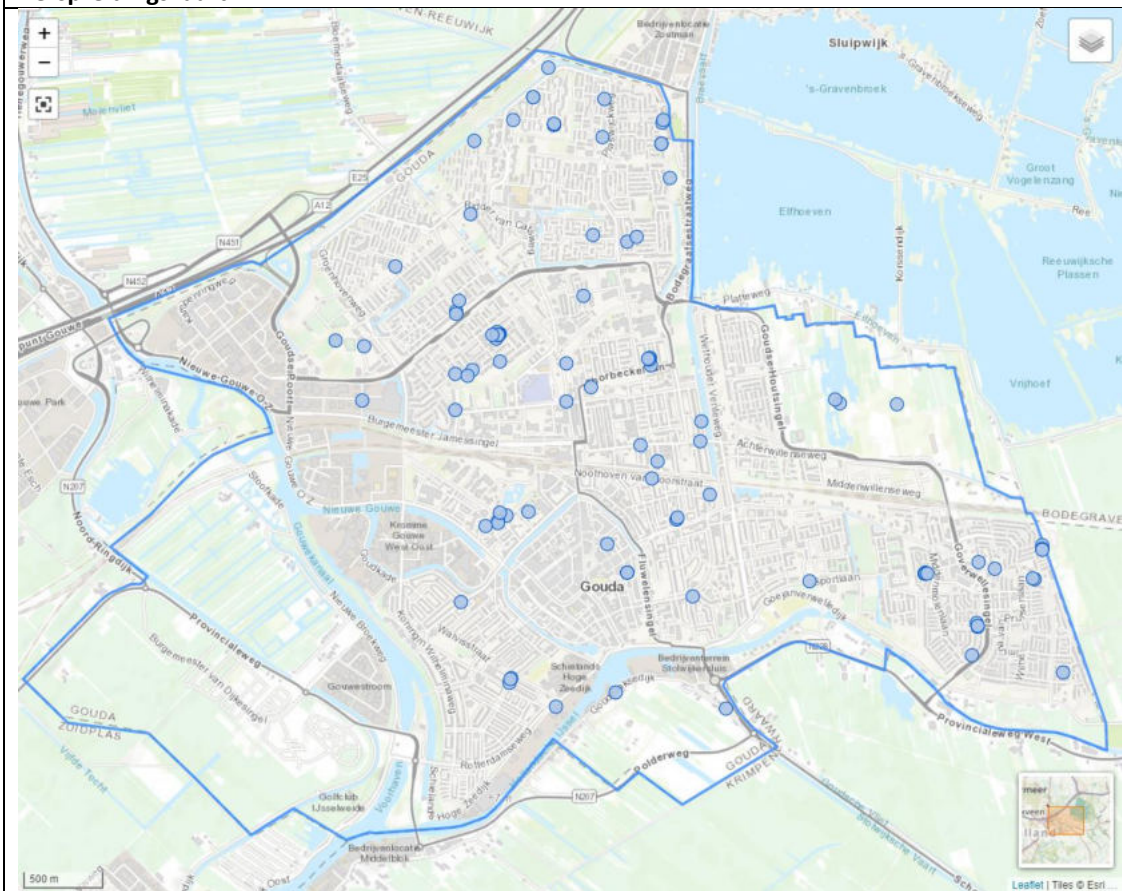


Bijzonderheden:

De egel is voor veel mensen een verrassing om deze in de avond in de tuin te spotten, maar wordt slechts sporadisch gemeld op waarneming.nl.

Soortgroep	Soort	Locatie	Aantal	Opmerkingen
Zoogdieren	Egel	Bijna alle gebieden	**	

Verspreidingskaart



4. Otter

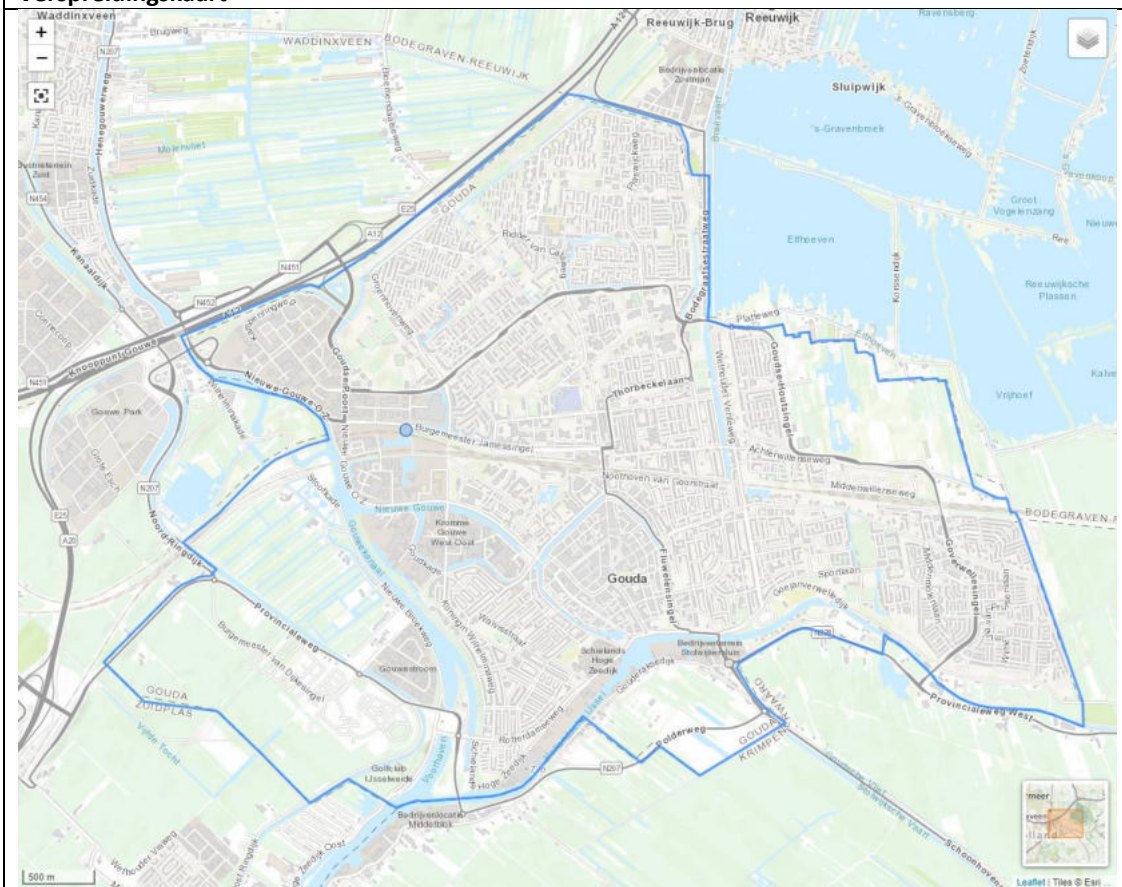


Bijzonderheden:

De otter leeft voornamelijk in uitgestrekte moerasgebieden. In Zuid-Holland vind je de otter in de Nieuwkoopse Plassen. Sinds kort zijn ze ook in de omgeving van Reeuwijk waargenomen. Mogelijk verspreid de otter zich naar de Krimpenerwaard en het rivierengebied. Ze leven op oevers waar voldoende dekking is. Dan kan de otter zich wel over 40 kilometer oeverlengte verspreiden.

Soortgroep	Soort	Locatie	Aantal	Opmerkingen
Zoogdieren	Otter	Geheim		

Verspreidingskaart



5. Meervleermuis

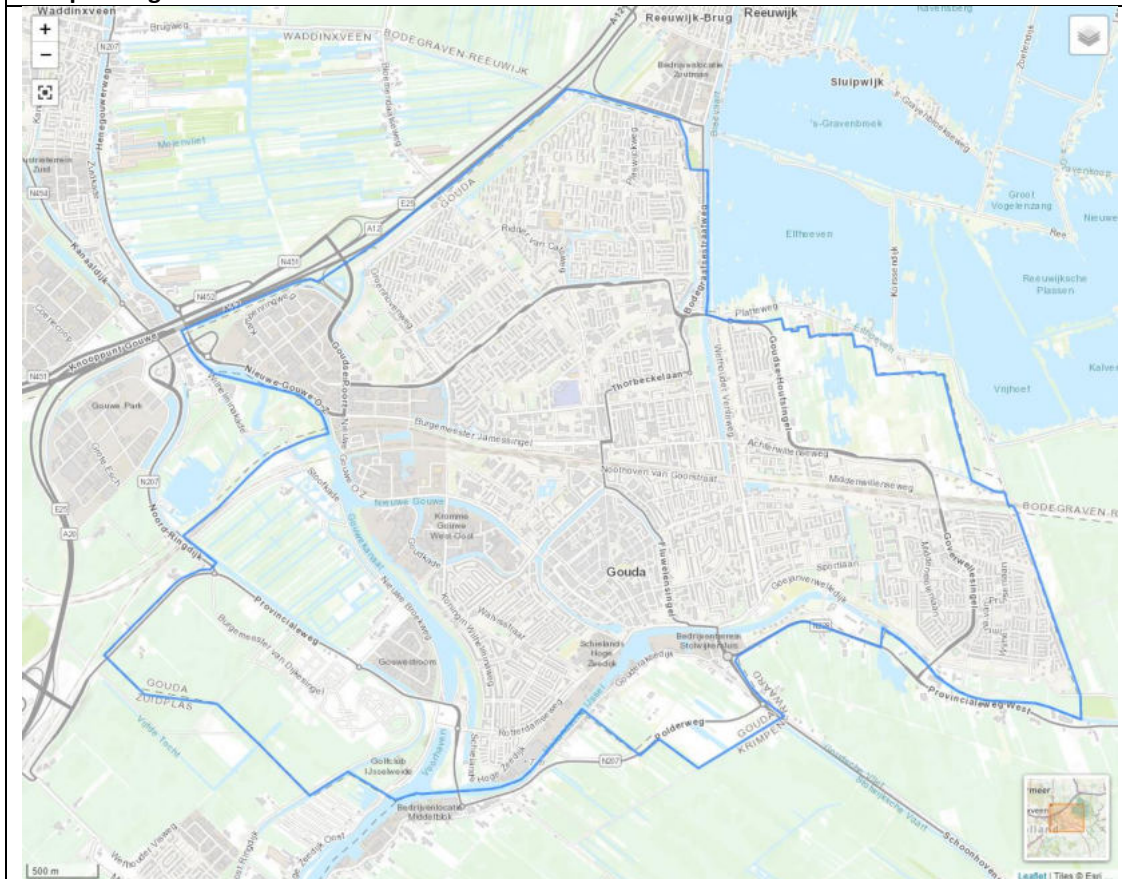


Bijzonderheden:

Van de Meervleermuis overnacht een kolonie in een oud bedrijfspand bij de Coenecoopbrug. De dieren jagen voor een groot deel boven de Reeuwijkse plassen en keren in de loop van de avond/nacht via de Breevaart en de Karnemelk sloot terug naar de Gouwe. Dit stelt eisen aan de verlichting langs deze watergangen om verstoring te voorkomen.

Soortgroep	Soort	Locatie	Aantal	Opmerkingen
Zoogdieren	Meervleermuis	Kouwe Hoek (Zuidplas)	***	Kolonie
Zoogdieren	Meervleermuis	Westergouwe	**	Laatste in 2011
Zoogdieren	Meervleermuis	Hollandse IJssel	**	Laatste in 2011

Verspreidingskaart



6. Kroeskarper

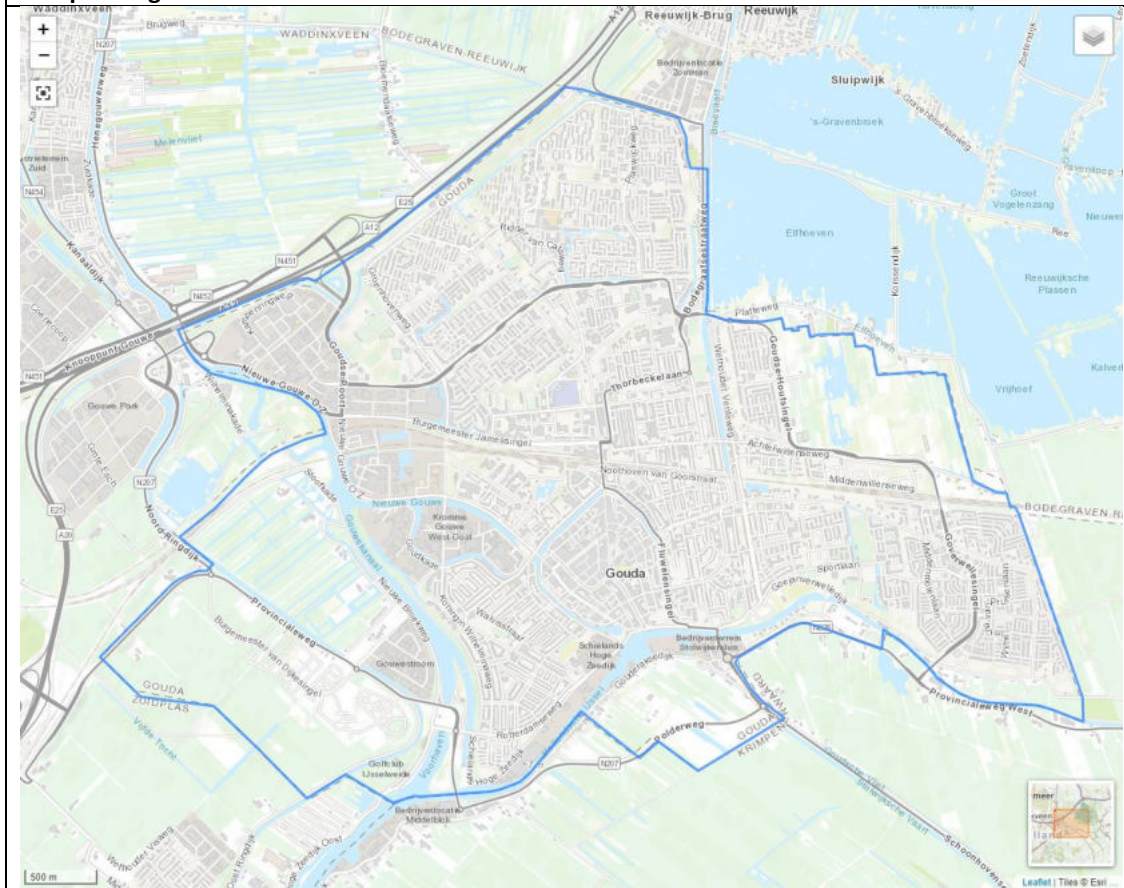


Bijzonderheden:


De kroeskarper, de enige van oorsprong Nederlandse karpersachtige, kan zich kruisen met uitheemse karpersoorten. Dit ontdekte UvA masterstudent Sebastiaan Rückert tijdens zijn onderzoek voor stichting RAVON: reptielen-, amfibieën- en vissonderzoek Nederland. Hij vond genetische veranderingen in de zeldzame vissoort die ertoe kunnen leiden dat de kroeskarper op termijn verdwijnt. (www.naturetoday.com)

Soortgroep	Soort	Locatie	Aantal	Opmerkingen
Vissen	Kroeskarper	Gouda Noord	0	Laatste in 2016
Vissen	Kroeskarper	Gouda Goverwelle	0	Laatste in 2009
Vissen	Kroeskarper	Weidebloemkwartier	0	Laatste in 2009

Verspreidingskaart

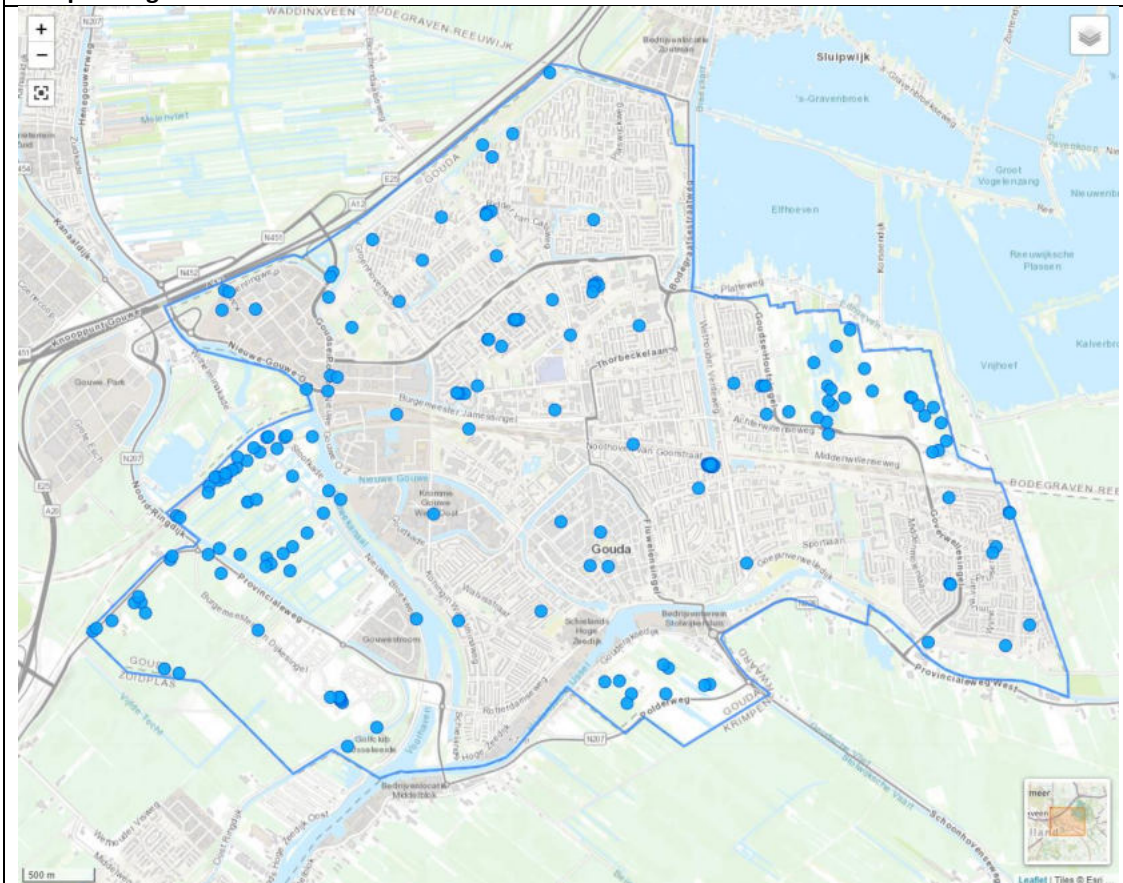


7. Buizerd

	Bijzonderheden:			

Soortgroep	Soort	Locatie	Aantal	Opmerkingen
Vogels	Buizerd	Polder Veerstablok	341	
Vogels	Buizerd	A12 Goudse Poort	53	
Vogels	Buizerd	Polder Bloemendaal	PM	

Verspreidingskaart



8. Bosuil

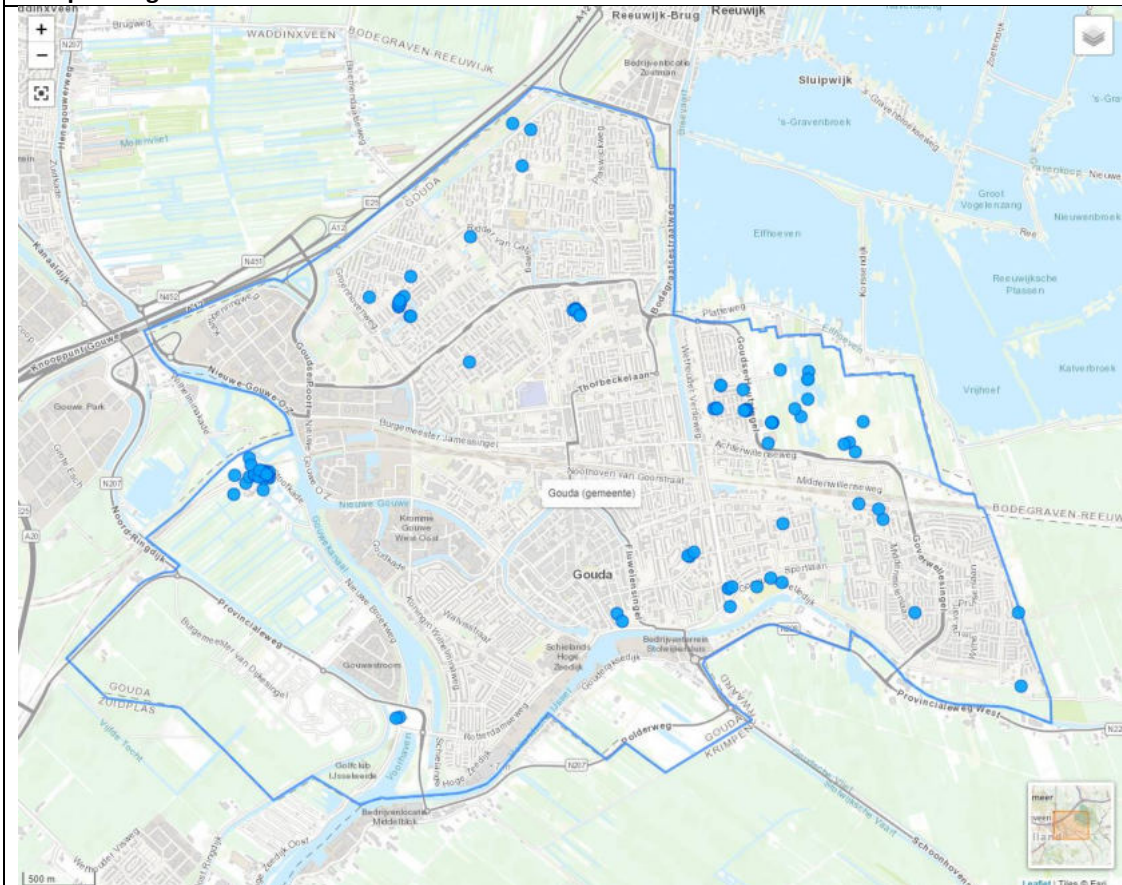


Bijzonderheden:

--	--	--	--	--

Soortgroep	Soort	Locatie	Aantal	Opmerkingen
Vogels	Bosuil	Goudse Hout	39	
Vogels	Bosuil	Gouda Centrum	8	
Vogels	Bosuil	Polder Bloemendaal	6	
Vogels	Bosuil	Steinse Groen	5	
Vogels	Bosuil	Goejanverweldijk	4	
Vogels	Bosuil	Oostpolder	2	Slapend (foto)

Verspreidingskaart



9. Boomvalk

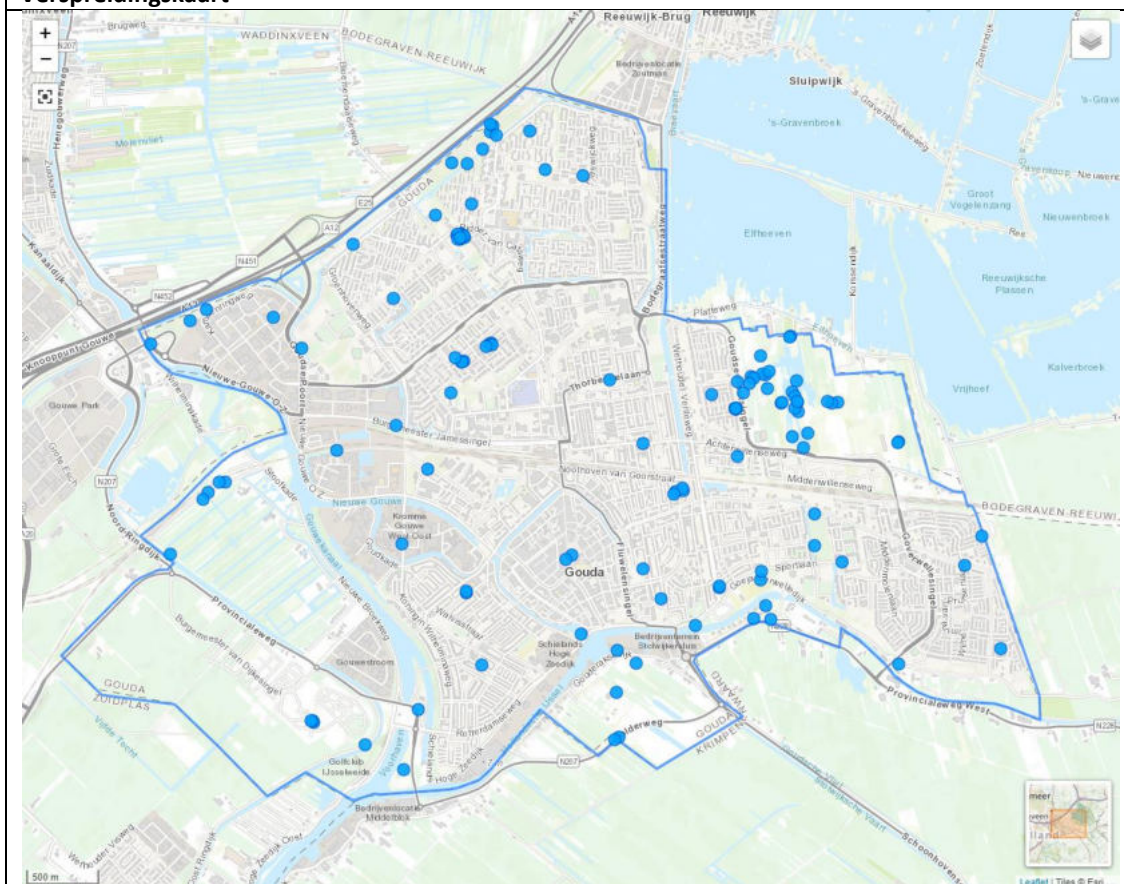


Bijzonderheden

Jaagt met name op libellen. Hierdoor is de boomvalk een indicatorsoort voor de libellen, die op hun beurt een indicatorsoort zijn voor gezond water.

Soortgroep	Soort	Locatie	Aantal	Opmerkingen
Vogels	Boomvalk	Goudse Hout	35	
Vogels	Boomvalk	Polder Veerstablok	23	
Vogels	Boomvalk	Polder Bloemendaal	20	
Vogels	Boomvalk	Noorderhout	5	
Vogels	Boomvalk	Steinse Groen	5	
Vogels	Boomvalk	Groenblauwe zone	3	
Vogels	Boomvalk	Hollandse IJssel	2	

Verspreidingskaart



10. Slechtvalk

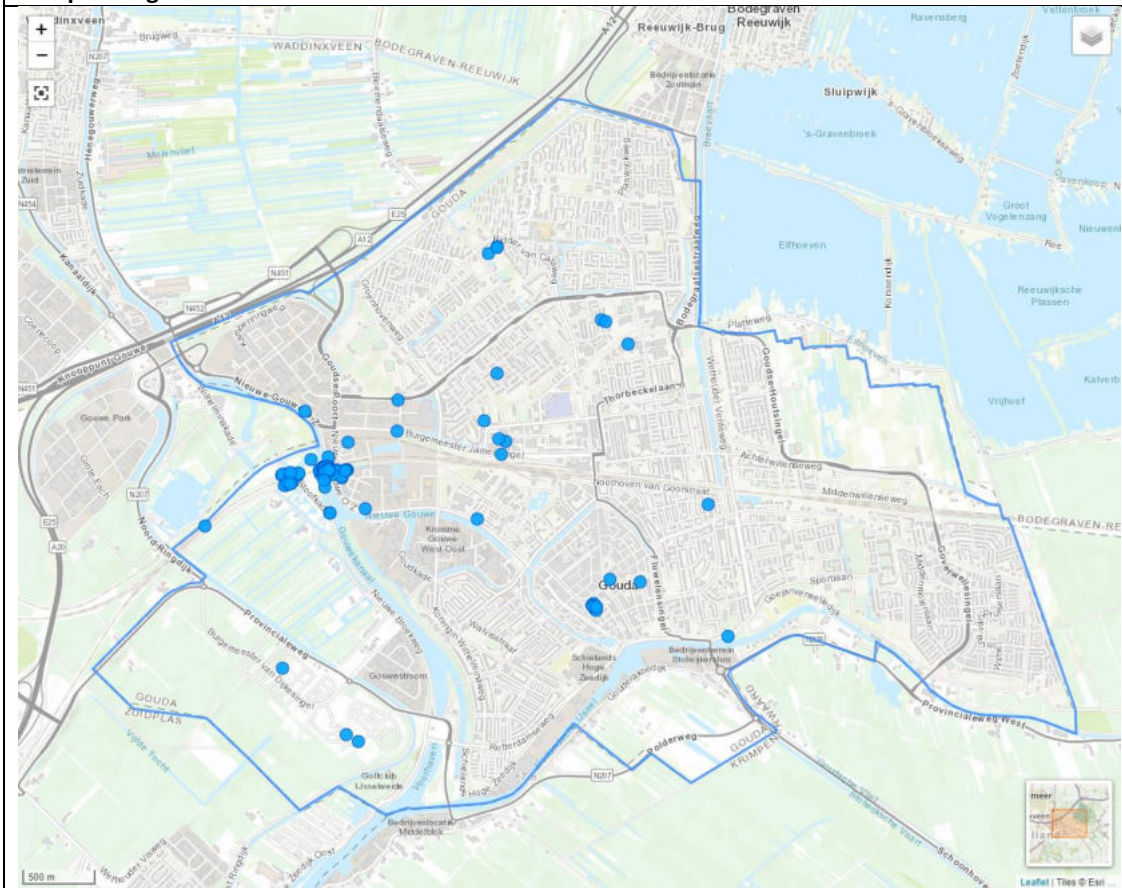


Bijzonderheden:

Heeft nestplaats/rustplaats bovenop de spoorbrug.

Soortgroep	Soort	Locatie	Aantal	Opmerkingen
Vogels	Slechtvalk	Spoorzone	940	

Verspreidingskaart



11. Torenvalk

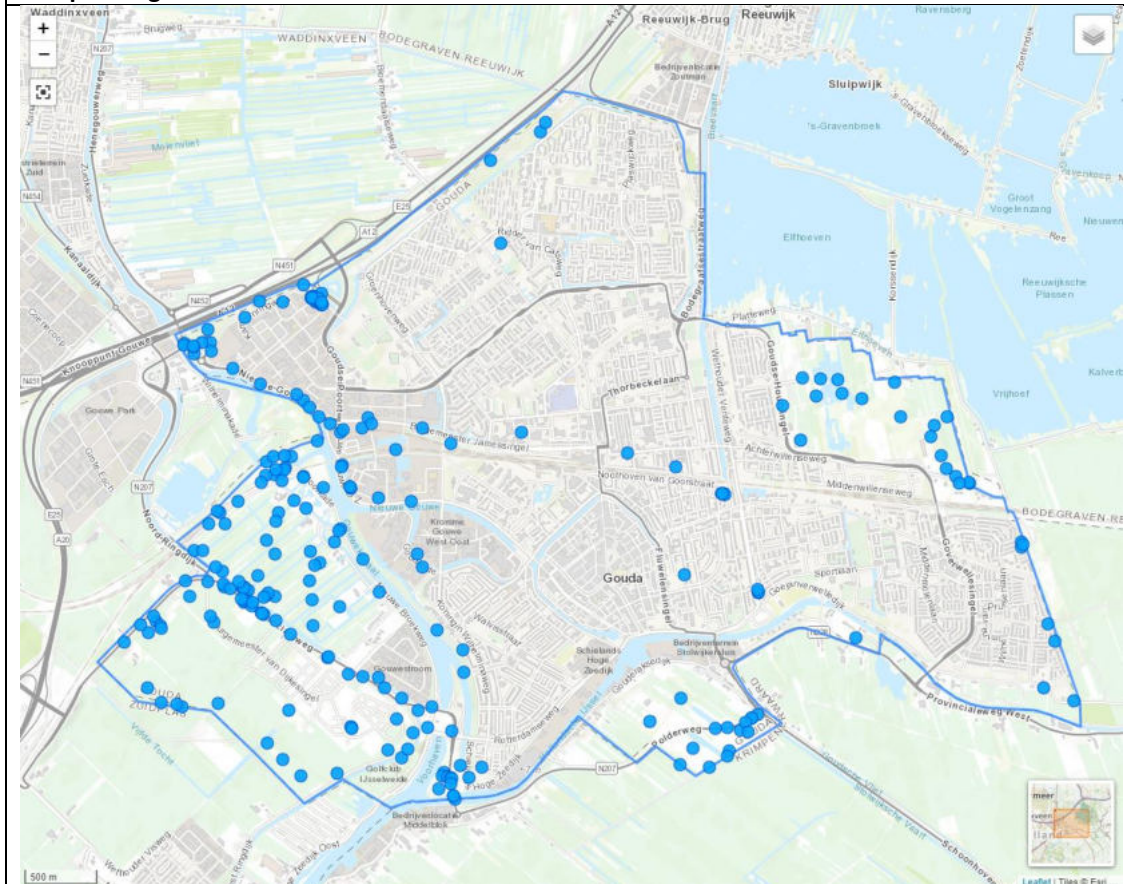


Bijzonderheden

Jaagt hoofdzakelijk op kleine zoogdieren zoals muizen.

Soortgroep	Soort	Locatie	Aantal	Opmerkingen
Vogels	Torenvalk	Polder Bloemendaal	80	
Vogels	Torenvalk	Groenblauwe zone	70	
Vogels	Torenvalk	A12 Goudse Poort	54	
Vogels	Torenvalk	Oostpolder	47	
Vogels	Torenvalk	Gouwe Eiland	28	
Vogels	Torenvalk	Noorderhout	3	

Verspreidingskaart



12. Koekoek

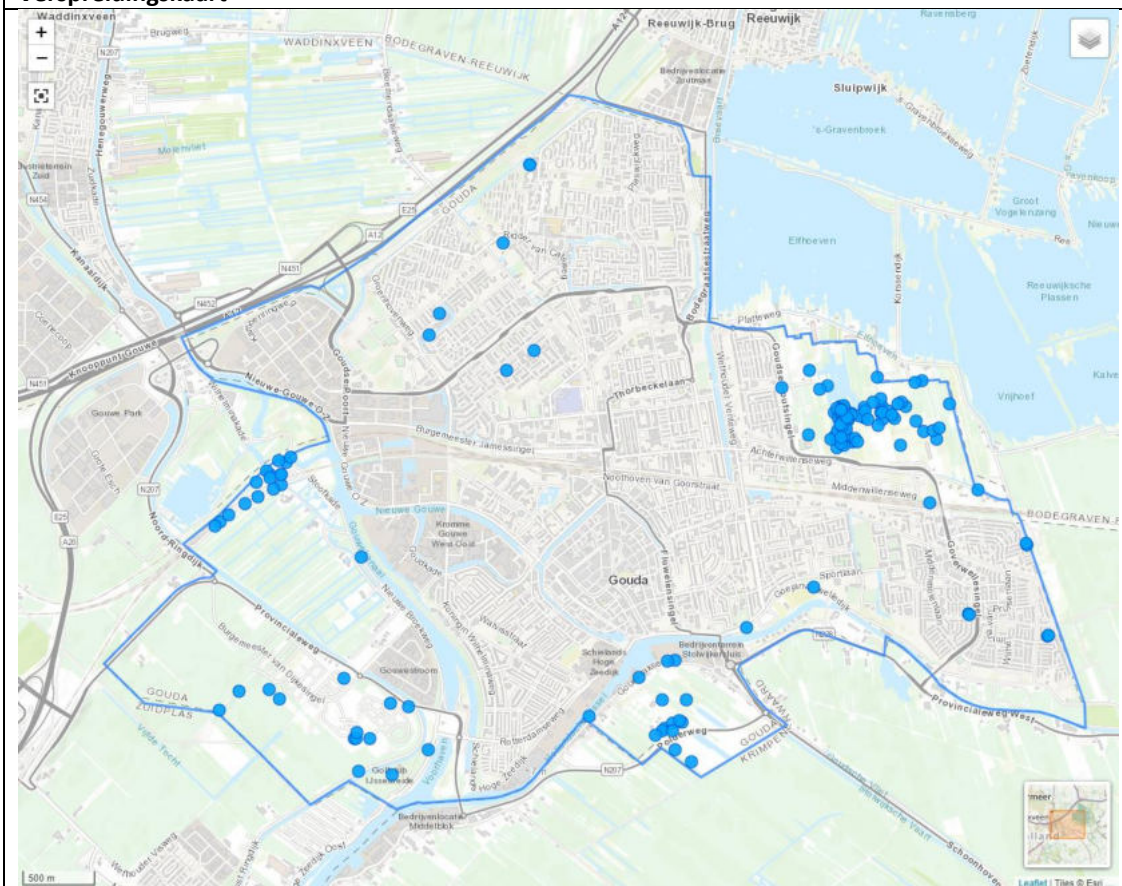


Bijzonderheden

De roep van de koekoek is beroemd en het geluid draagt over een grote afstand. De koekoek is een indicatiesoort voor een gezonde vogelstand onder de kleine zangvogels.

Soortgroep	Soort	Locatie	Aantal	Opmerkingen
Vogels	Koekoek	't Weegje	102	
Vogels	Koekoek	Goudse Hout	95	
Vogels	Koekoek	Polder Veerstablok	21	
Vogels	Koekoek	Steinse Groen	14	
Vogels	Koekoek	Oostpolder	7	
Vogels	Koekoek	Groenblauwe zone	3	
Vogels	Koekoek	Polder Bloemendaal	3	

Verspreidingskaart



13. IJsvogel

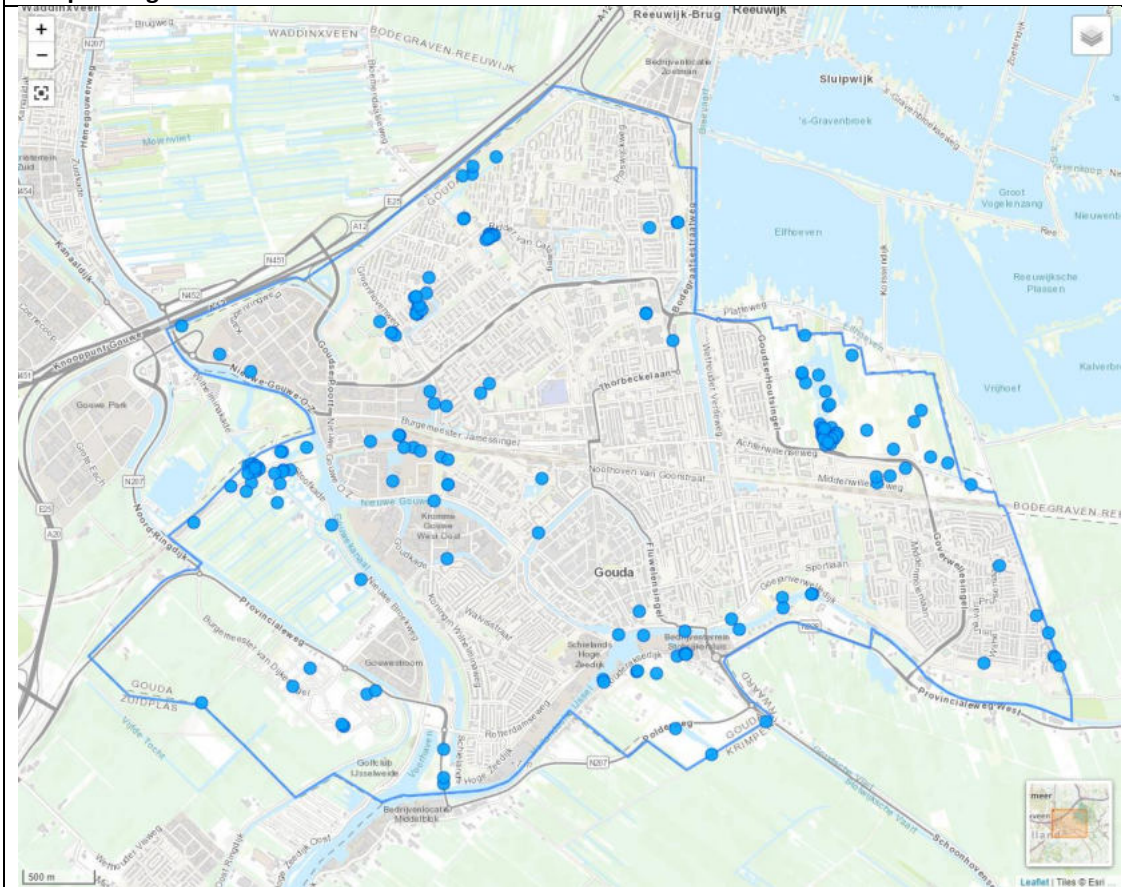


Bijzonderheden

De IJsvogel kan niet aan voedsel komen wanneer het water bevroren is.

Soortgroep	Soort	Locatie	Aantal	Opmerkingen
Vogels	IJsvogel	Goudse Hout	93	
Vogels	IJsvogel	't Weegje	61	
Vogels	IJsvogel	Polder Veerstablok	50	
Vogels	IJsvogel	Hollandse IJssel	16	
Vogels	IJsvogel	Polder Bloemendaal	16	
Vogels	IJsvogel	Spoorzone	11	
Vogels	IJsvogel	Steinse Groen	9	
Vogels	IJsvogel	Groenblauwe zone	4	
Vogels	IJsvogel	Park Atlantis	3	

Verspreidingskaart



14. Roerdomp



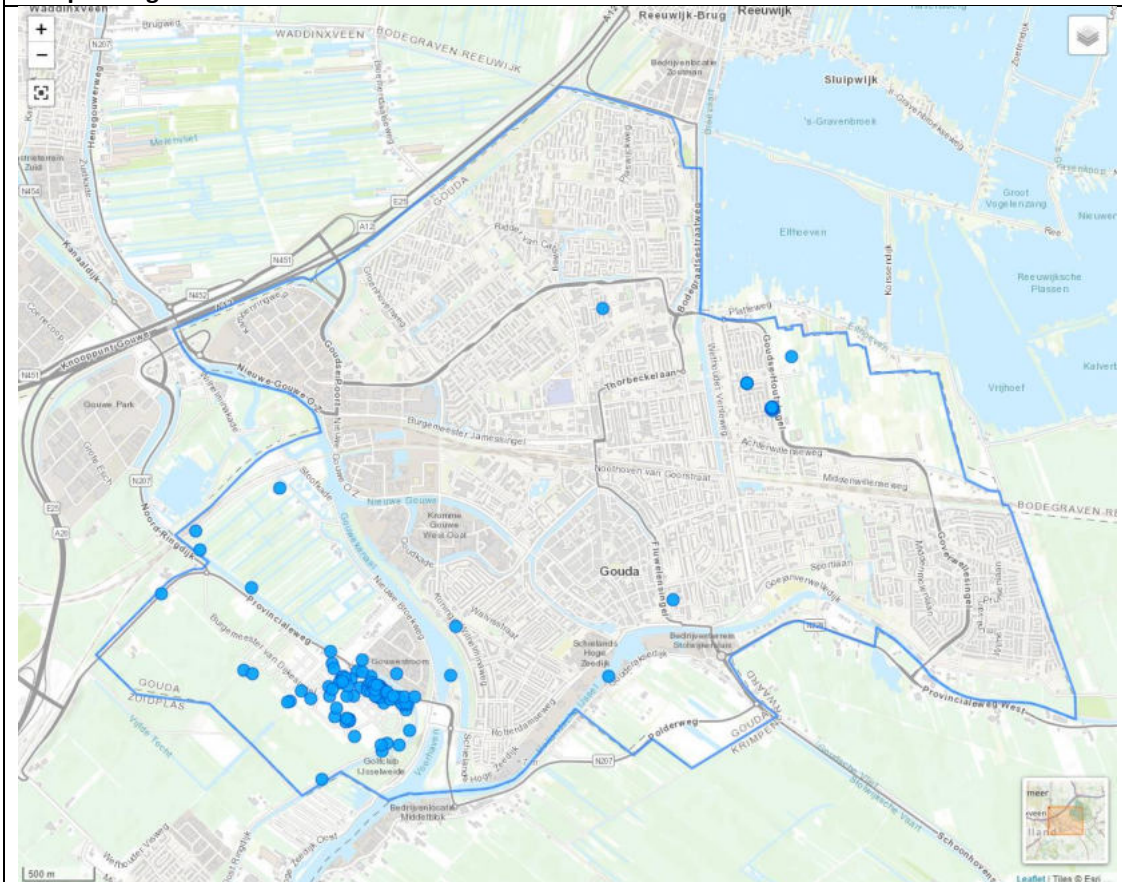
Bijzonderheden

De roerdomp komt verspreid over de provincie voor in kleine groepen, maar hij leeft vooral in de veenweidegebieden en de delta. De roerdomp broedt in moerassen met stevig riet. De soort is bijna verdwenen uit de veenmoerassen bij Nieuwkoop, Zouweboezem en Kinderdijk. Ze broeden steeds meer in de rietstroken in het duingebied. Ook is de roerdomp langs het Haringvliet, in de Biesbosch en in de recreatiegebieden in Midden-Delfland gespot.

(Icoonsoorten Provincie Zuid-Holland)

Soortgroep	Soort	Locatie	Aantal	Opmerkingen
Vogels	Roerdomp	Westergouwe	133	(Sinds 2018)

Verspreidingskaart



15. Spotvogel

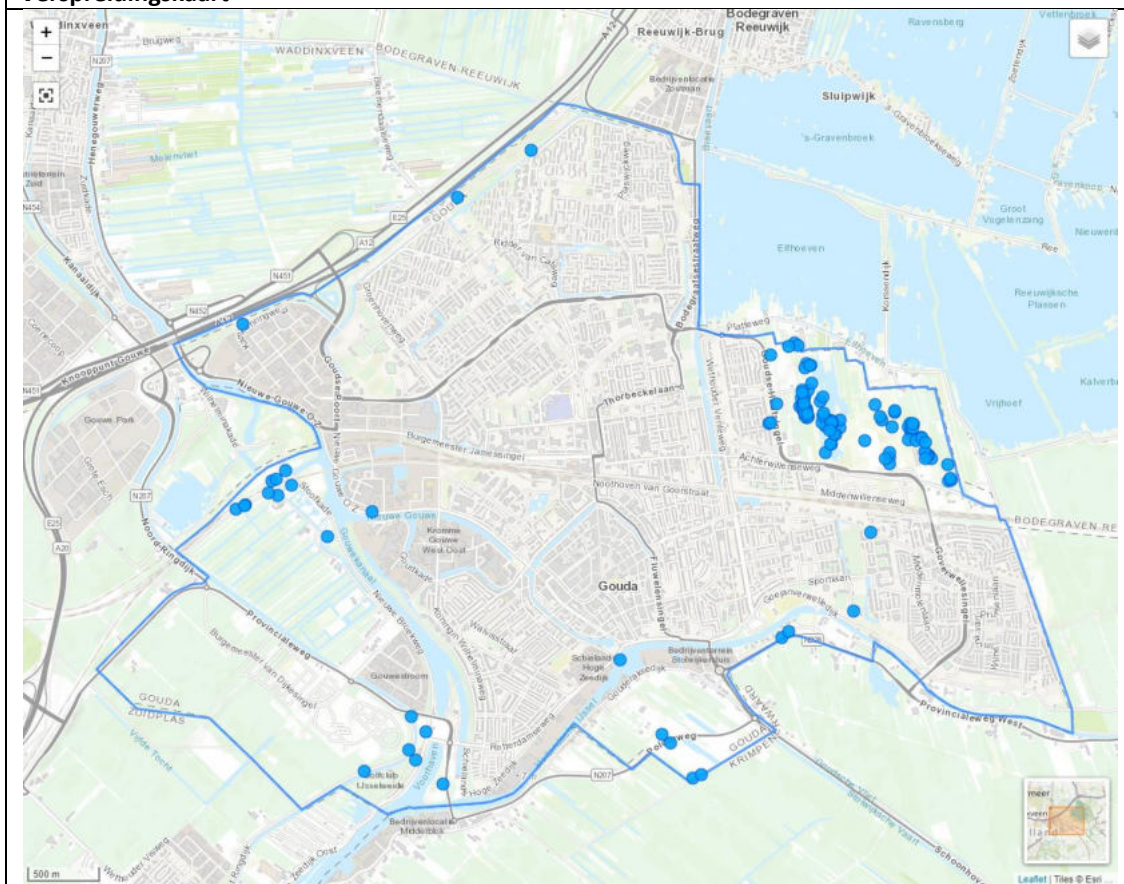


Bijzonderheden

Een typische vogel van het Groene Hart van Holland. Vanwege de aanwezigheid op de Rode Lijst mag deze zeker niet ontbreken.

Soortgroep	Soort	Locatie	Aantal	Opmerkingen
Vogels	Spotvogel	Goudse Hout	110	
Vogels	Spotvogel	't Weegje	42	
Vogels	Spotvogel	Polder Veerstaalblok	37	
Vogels	Spotvogel	Polder Bloemendaal	23	
Vogels	Spotvogel	Oostpolder	6	

Verspreidingskaart



16. Grutto

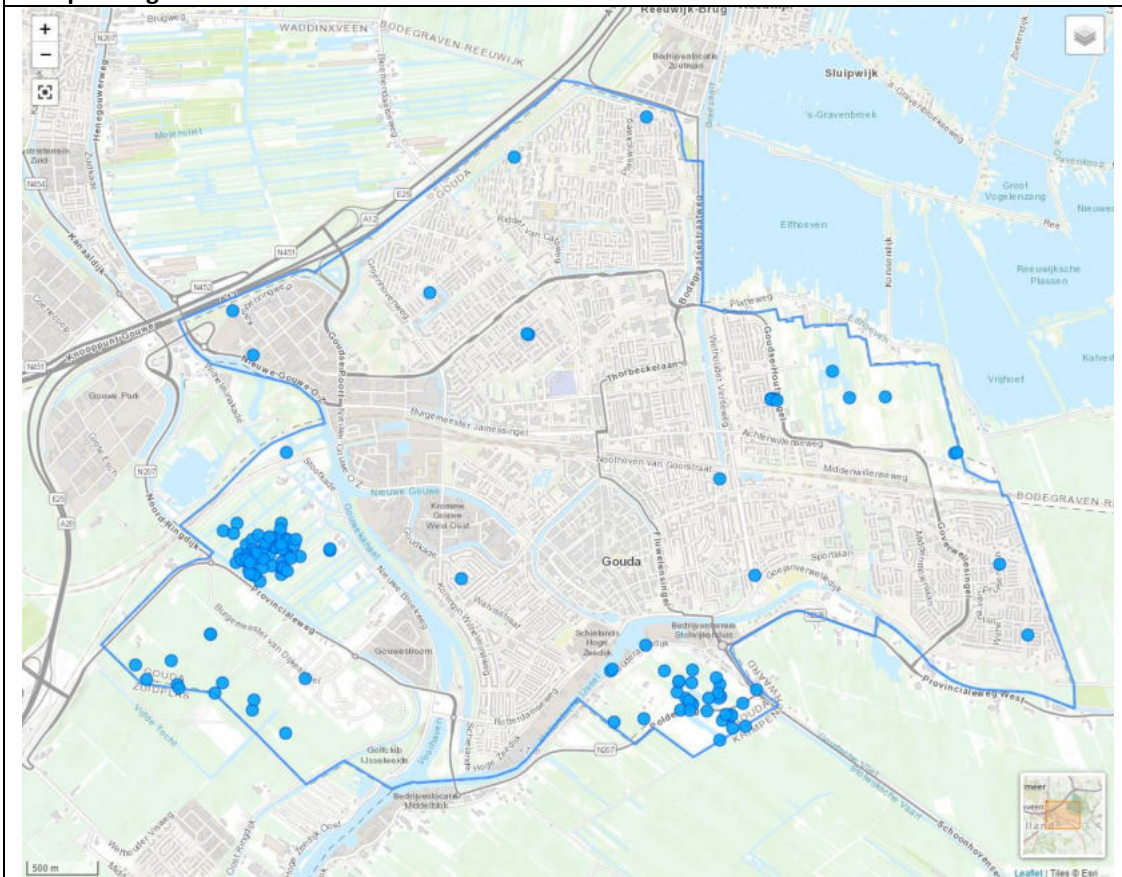


Bijzonderheden

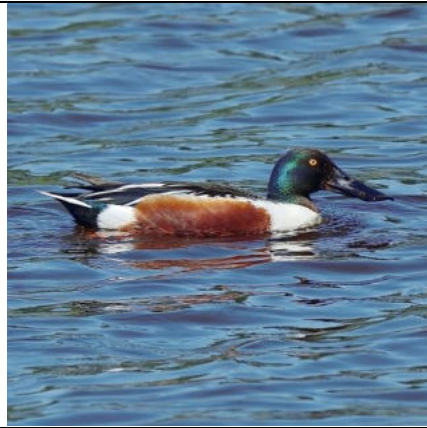
De Nationale vogel van Nederland en Icoonsoort van Provincie Zuid-Holland.
Het horen van de roep (grutto-grutto) in het voorjaar maakt veel mensen blij.

Soortgroep	Soort	Locatie	Aantal	Opmerkingen
Vogels	Grutto	't Weegje	622	Tijdens de trek
Vogels	Grutto	Polder Veerstablok	156	
Vogels	Grutto	Oostpolder	64	
Vogels	Grutto	Polder Bloemendaal	56	
Vogels	Grutto	Groenblauwe zone	55	

Verspreidingskaart



17. Slobeend

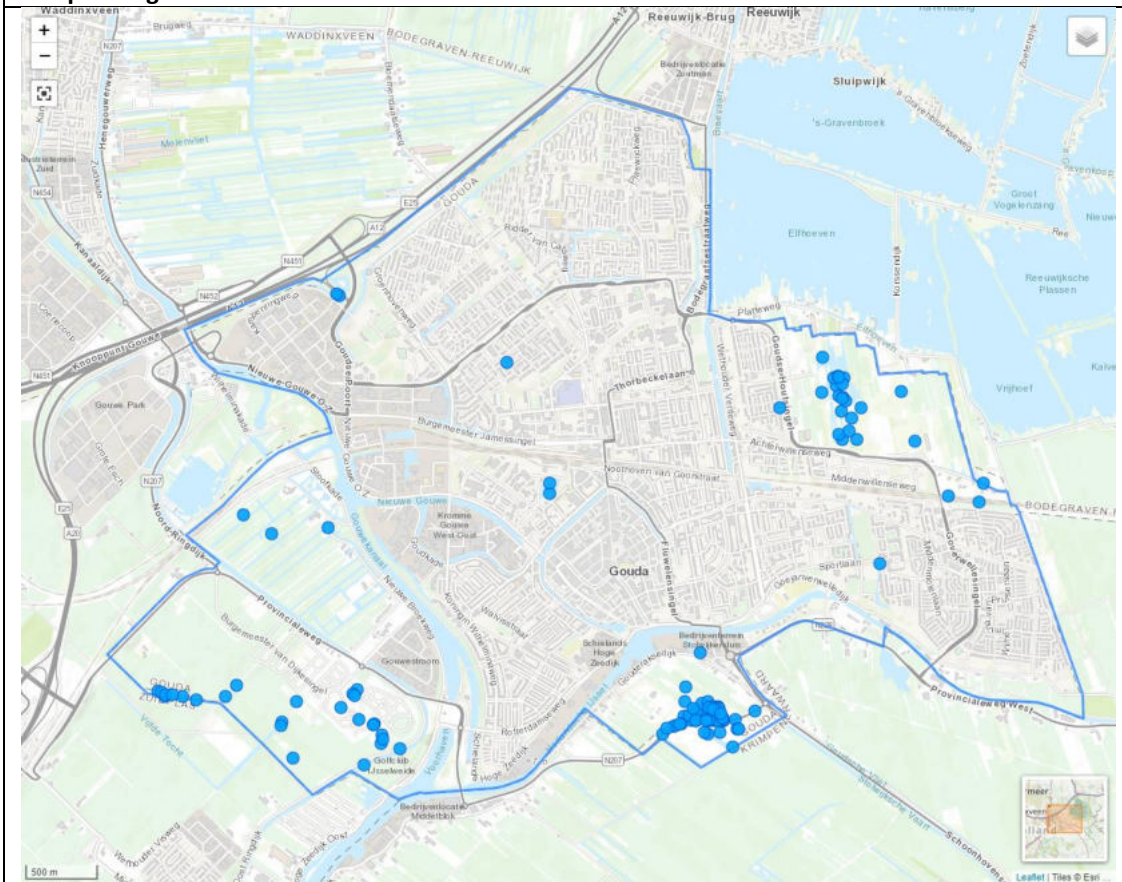


Bijzonderheden

Voornamelijk overwintersaars. Broedgevallen zijn zeldzaam of onbekend. Vanwege de aanwezigheid op de Rode Lijst als 'kwetsbaar' is dit een icoon van Gouda.

Soortgroep	Soort	Locatie	Aantal	Opmerkingen
Vogels	Slobeend	't Weegje	227	
Vogels	Slobeend	Polder Veerstablok	127	
Vogels	Slobeend	Groenblauwe zone	39	
Vogels	Slobeend	Goudse Hout	26	
Vogels	Slobeend	Polder Bloemendaal	23	

Verspreidingskaart



18. Ooievaar



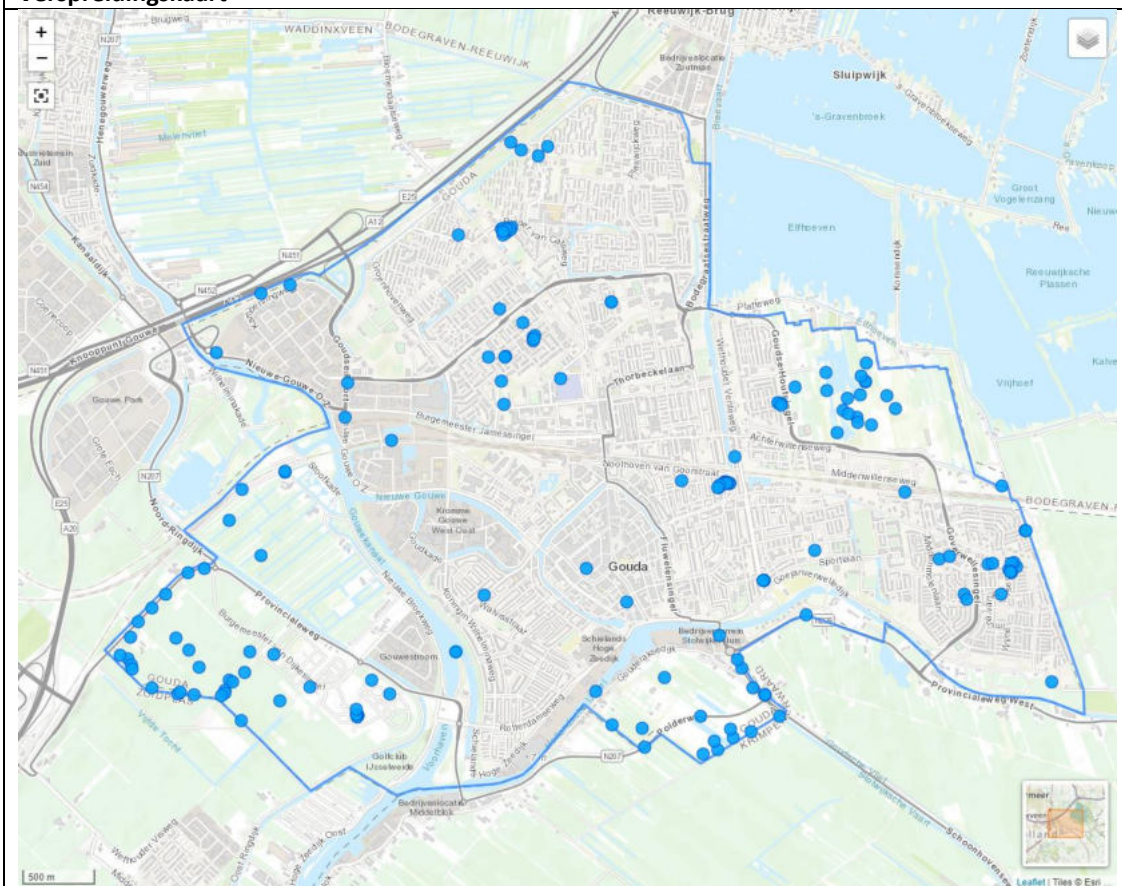
Bijzonderheden

Het horen kleppen van de ooievaars tijdens de balts is een belevenis. De ooievaar zien zweven hoog boven in de lucht is een prachtig gezicht.

Als voedsel staan vooral kikkers op het menu.

Soortgroep	Soort	Locatie	Aantal	Opmerkingen
Vogels	Ooievaar	Polder Veerstablok	167	
Vogels	Ooievaar	Steinse Groen	35	
Vogels	Ooievaar	Goudse Hout	26	
Vogels	Ooievaar	Groenblauwe zone	16	
Vogels	Ooievaar	Polder Bloemendaal	13	
Vogels	Ooievaar	Polder De Tempel	1	Nest
Vogels	Ooievaar	Polder Moordrecht	1	Nest

Verspreidingskaart



19. Boerenzwaluw

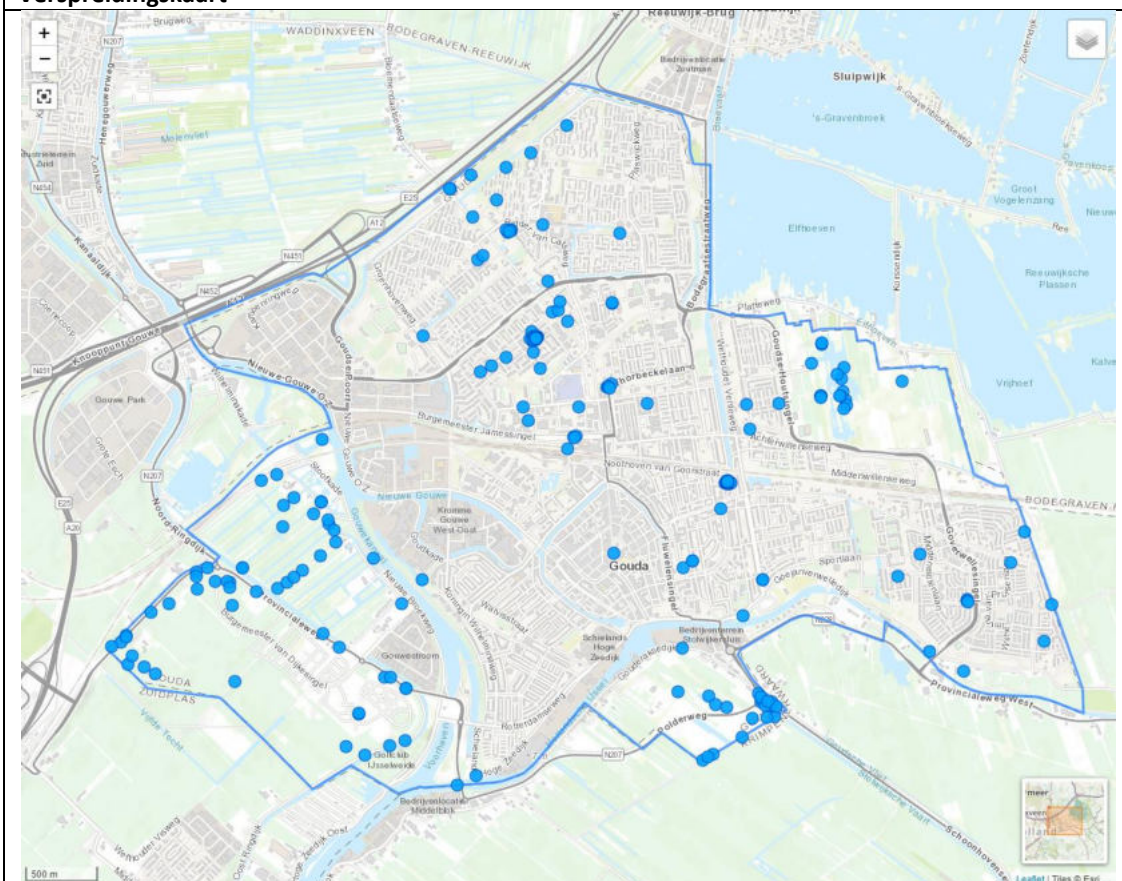


Bijzonderheden

Bekend van het spreekwoord "Eén zwaluw maakt nog geen zomer". Voor velen is de eerste zwaluw een ervaring waar naar wordt uitgekeken. Het is ook een vogel die dichtbij mensen durft te komen.

Soortgroep	Soort	Locatie	Aantal	Opmerkingen
Vogels	Boerenzwaluw	Polder Veerstablok	205	
Vogels	Boerenzwaluw	Goudse Hout	85	
Vogels	Boerenzwaluw	Polder Bloemendaal	42	
Vogels	Boerenzwaluw	Groenblauwe zone	36	
Vogels	Boerenzwaluw	Oostpolder	30	
Vogels	Boerenzwaluw	Steinse Groen	14	
Vogels	Boerenzwaluw	Heempad	6	

Verspreidingskaart



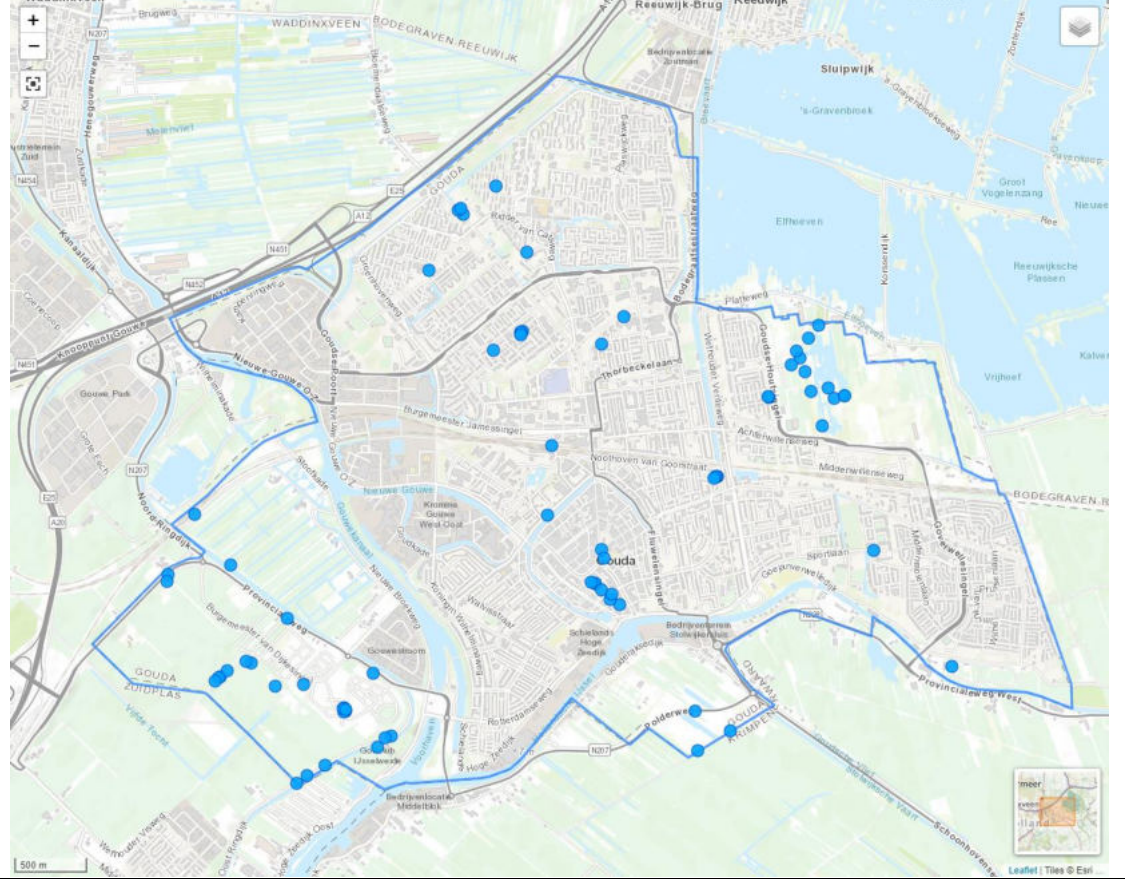
20. Huiszwaluw



Bijzonderheden				

Soortgroep	Soort	Locatie	Aantal	Opmerkingen
Vogels	Huiszwaluw	Groenblauwe zone	9	
Vogels	Huiszwaluw	't Weegje	8	

Verspreidingskaart



21. Gierzwaluw

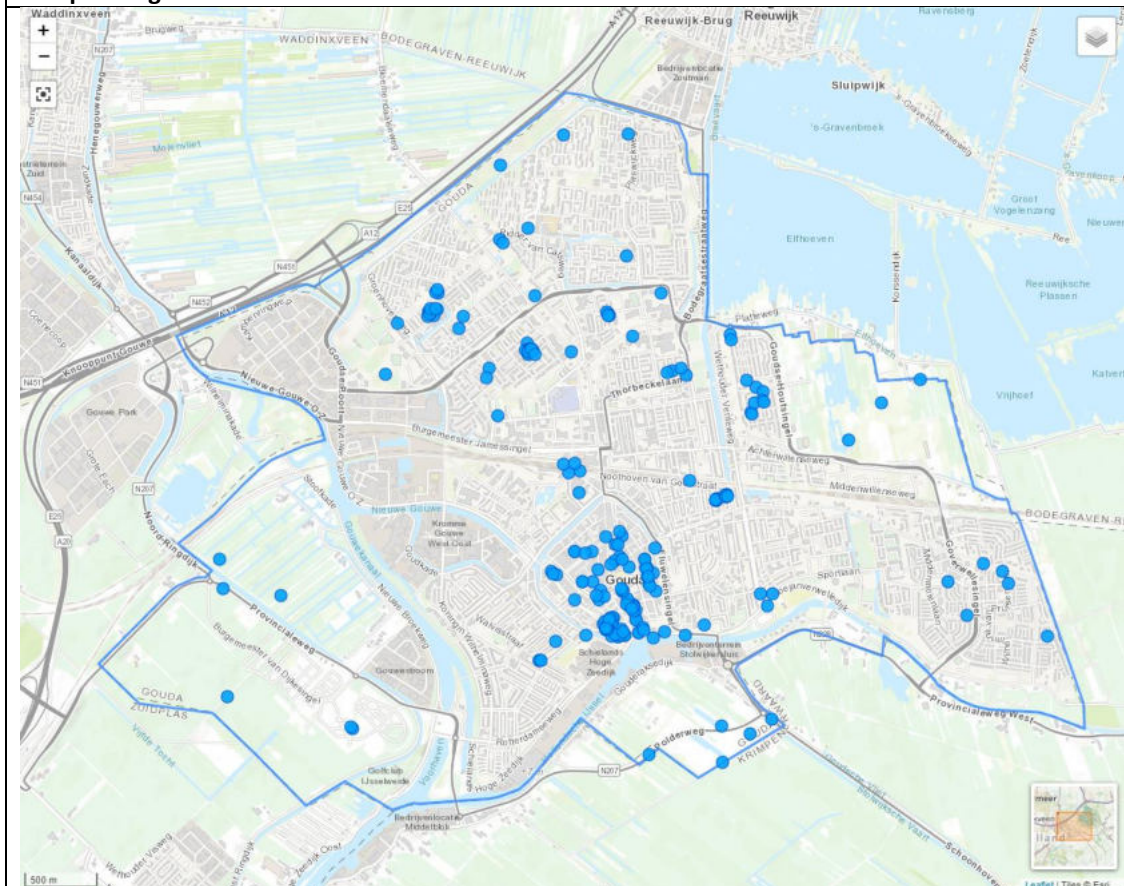


Bijzonderheden

Het ijle, gierende geluid van gierzwaluwen hoog in de lucht boven de bebouwing hoort echt bij de zomer. Eind april komt deze trekvogel vanuit Afrika om hier te broeden, eind juli gaat de reis weer zuidwaarts. Gierzwaluwen eten vliegende insecten, die vangen ze in de vlucht. Ook rusten, slapen en paren doen ze al vliegend. Het nest wordt gemaakt in spleten van muren of onder dakpannen. In nieuwbouw ontbreken zulke nestelplekken. Toepassing van speciale gierzwaluwdakpannen of nestelstenen met een holte erin helpt om de populatie in stand te houden.

Soortgroep	Soort	Locatie	Aantal	Opmerkingen
Vogels	Gierzwaluw	Gouda Centrum	198	
Vogels	Gierzwaluw	Polder Veerstablok	113	
Vogels	Gierzwaluw	Gouda Woonwijken	PM	

Verspreidingskaart



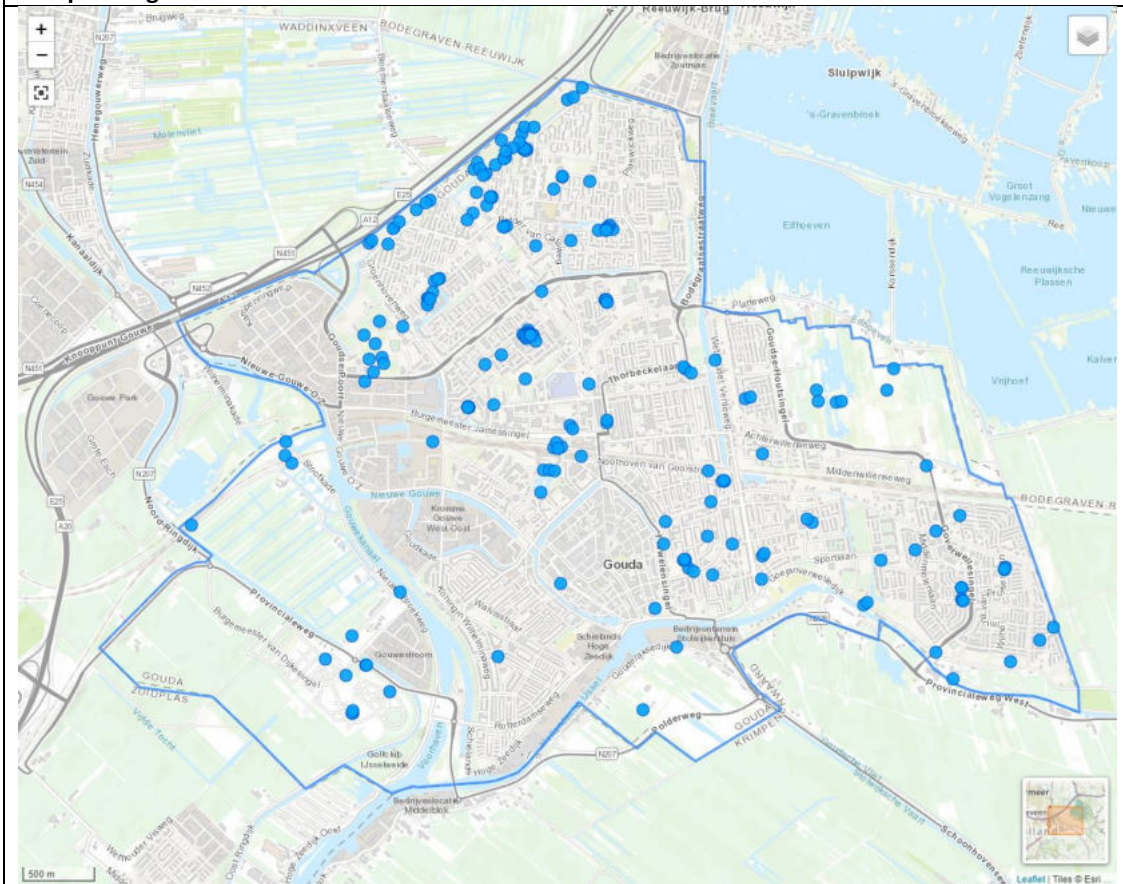
22. Merel



Bijzonderheden

Soortgroep	Soort	Locatie	Aantal	Opmerkingen
Vogels	Merel	Bijna alle gebieden		

Verspreidingskaart



23. Huismus

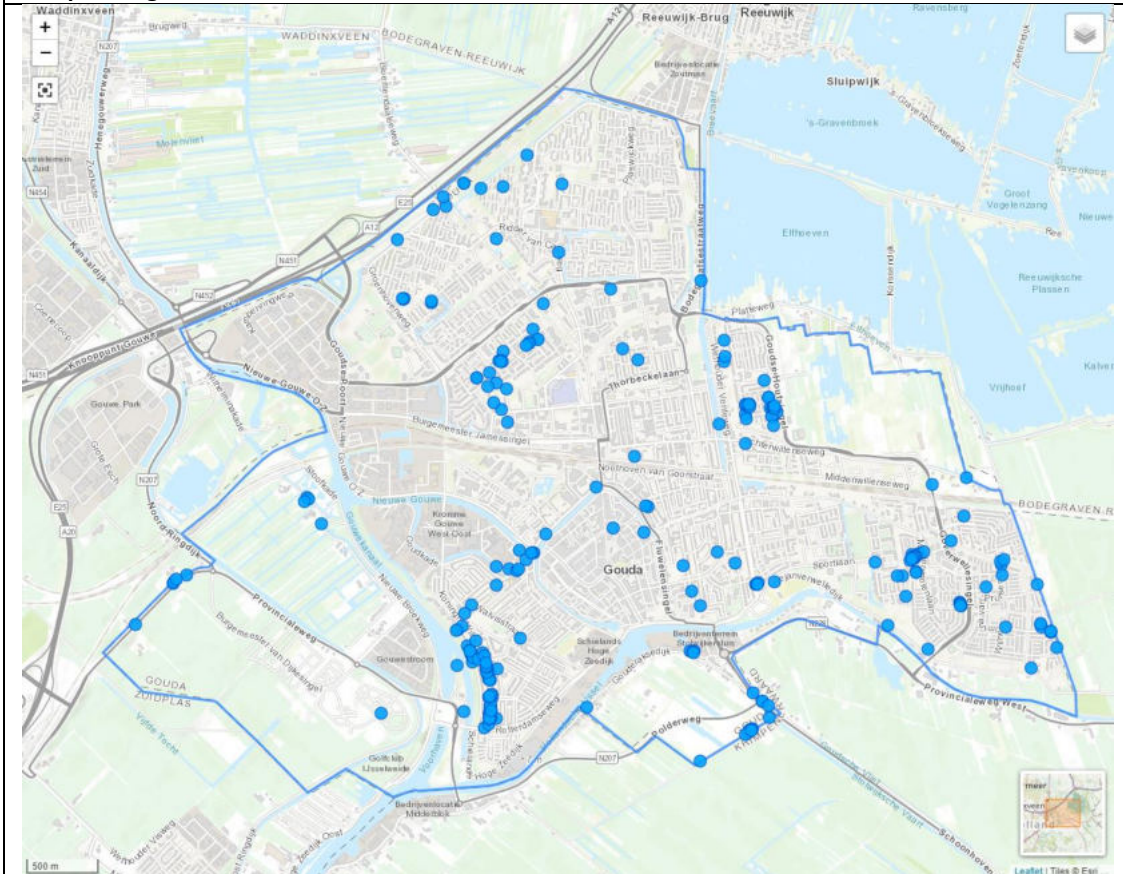


Bijzonderheden

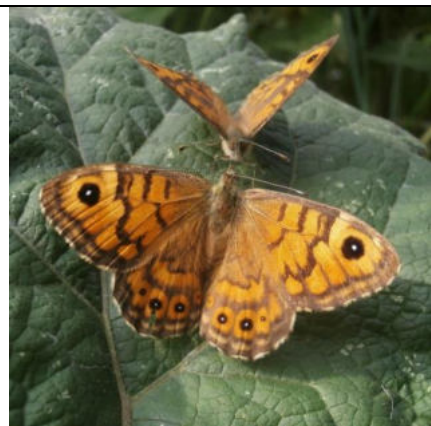
Een gezellige vogel die er helemaal bij mensen hoort. Is erg afhankelijk van huizen (daken met brede dakgoten) en tuinen met dichte struiken of heggen voor de veiligheid om naar toe te vluchten.

Soortgroep	Soort	Locatie	Aantal	Opmerkingen
Vogels	Huisumus	Gouda Centrum	PM	
Vogels	Huisumus	Gouda Woonwijken	PM	

Verspreidingskaart



24. Argusvlinder

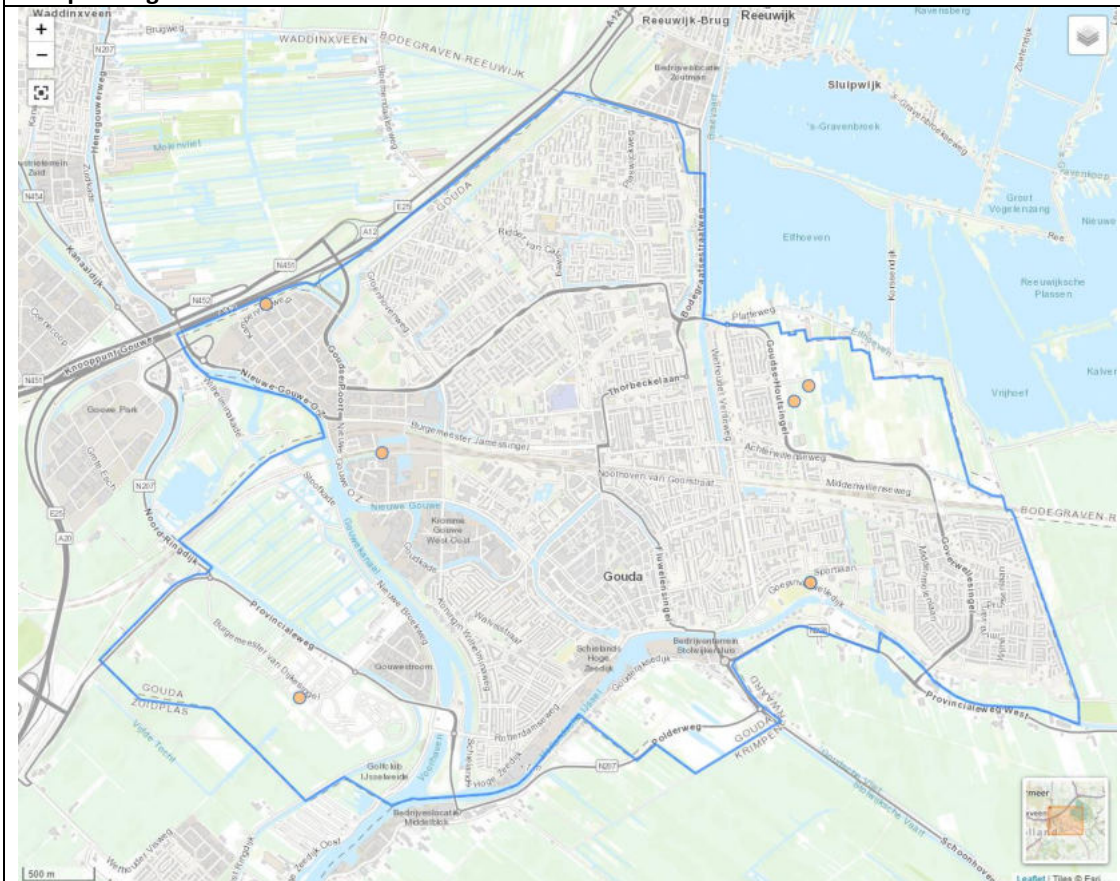


Bijzonderheden

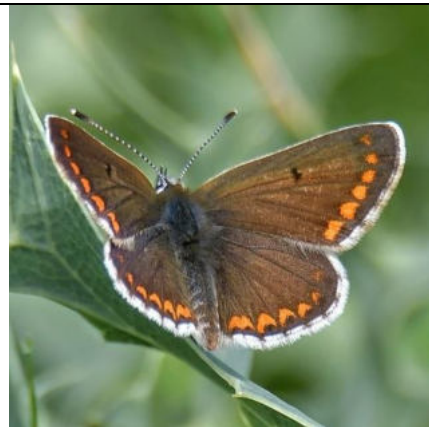
Echt een boerenlandvlinder. De mannetjes verdedigen hun territorium fel. De vrouwtjes leggen hun eitjes op verschillende grassoorten. Daarvoor zoeken ze zonnige plekjes op. De rups overwintert halfvolgroeid in de strooisellaag. De verpopping vindt diep in de strooisellaag plaats. De Argusvlinder wordt landelijk steeds minder waargenomen, meldde de vlinderstichting in 2018 (een dramatische afname van 98 % sinds 1990), maar komt in de westelijke provincies nog wel voor.

Soortgroep	Soort	Locatie	Aantal	Opmerkingen
Dagvlinders	Argusvlinder	Polder Veerstablok	8	
Dagvlinders	Argusvlinder	Goejanverweldijk	2	
Dagvlinders	Argusvlinder	Goudse Hout	2	
Dagvlinders	Argusvlinder	A12 Goudse Poort	1	
Dagvlinders	Argusvlinder	Spoorzone	1	

Verspreidingskaart



25. Bruin blauwtje



Bijzonderheden

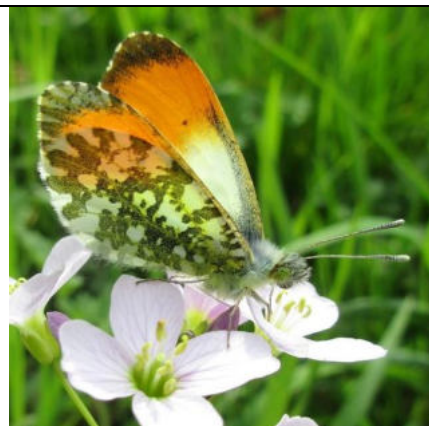
Het bruin blauwtje is op warme graslanden te vinden maar voelt zich ook thuis op zandige pioniersvegetaties zoals in onze omgeving in nieuwbouwgebieden. De eitjes worden afgezet op ooievaarsbek en zonneroosje. De vlinder overwintert als rups in de strooisellaag.

Soortgroep	Soort	Locatie	Aantal	Opmerkingen
Dagvlinders	Bruin blauwtje	A12 Goudse Poort	33	
Dagvlinders	Bruin blauwtje	Spoorzone	4	
Dagvlinders	Bruin blauwtje	Goudse Hout	2	
Dagvlinders	Bruin blauwtje	Polder Veerstablok	2	
Dagvlinders	Bruin blauwtje	Goejanverwelledijk	1	
Dagvlinders	Bruin blauwtje	Gouwe Eiland	1	

Verspreidingskaart



26. Oranjetipje



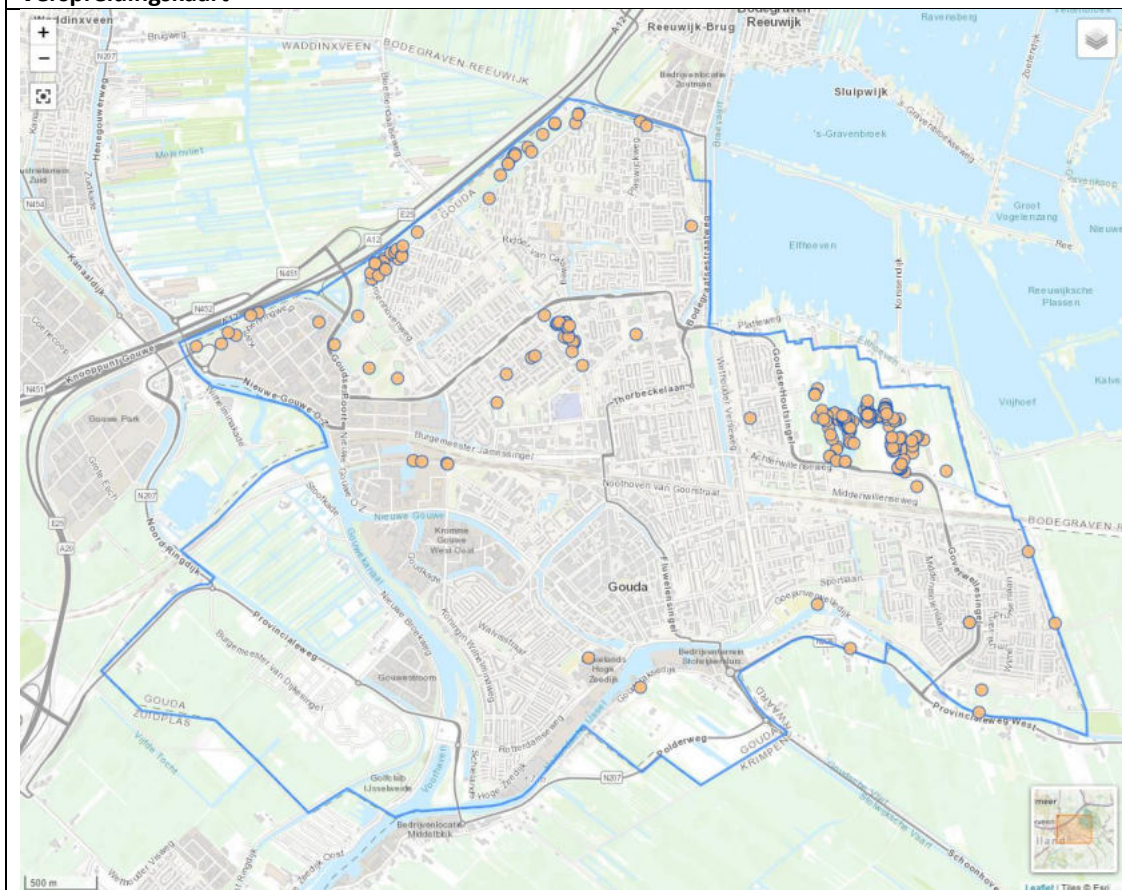
Bijzonderheden

Het oranjetipje is sterk verbonden met de Pinksterbloem en Look-zonder-Look als waardplanten.

Deze vlinder is sinds 2019 in Nederland groeiend in aantal. En een icoon voor veel vlinderliefhebbers.

Soortgroep	Soort	Locatie	Aantal	Opmerkingen
Dagvlinders	Oranjetipje	Goudse Hout	345	
Dagvlinders	Oranjetipje	Heempad	43	
Dagvlinders	Oranjetipje	Steinse Groen	22	
Dagvlinders	Oranjetipje	Noorderhout	19	
Dagvlinders	Oranjetipje	Groene Wal	16	
Dagvlinders	Oranjetipje	A12 Goudse Poort	8	
Dagvlinders	Oranjetipje	Spoorzone	5	

Verspreidingskaart



27. Groot Avondrood



Bijzonderheden

Van deze vlinder wordt vaker de rups gezien dan de vlinder. Dit komt omdat het een nachtvlinder is, die zich overdag verbergt. De vlinder behoort tot de familie van de Pijlstaarten. De belangrijkste waardplant is het Harig Wilgenroosje. Deze plant komt veel voor in onze slootkanten en fleurt ook de slootkanten op in de zomer.

Soortgroep	Soort	Locatie	Aantal	Opmerkingen
Nachtvlinders	Groot Avondrood	Slagenbuurt	21	
Nachtvlinders	Groot Avondrood	Goudse Hout	2	
Nachtvlinders	Groot Avondrood	Park Atlantis	1	

Verspreidingskaart



28. Sint Jacobsvlinder

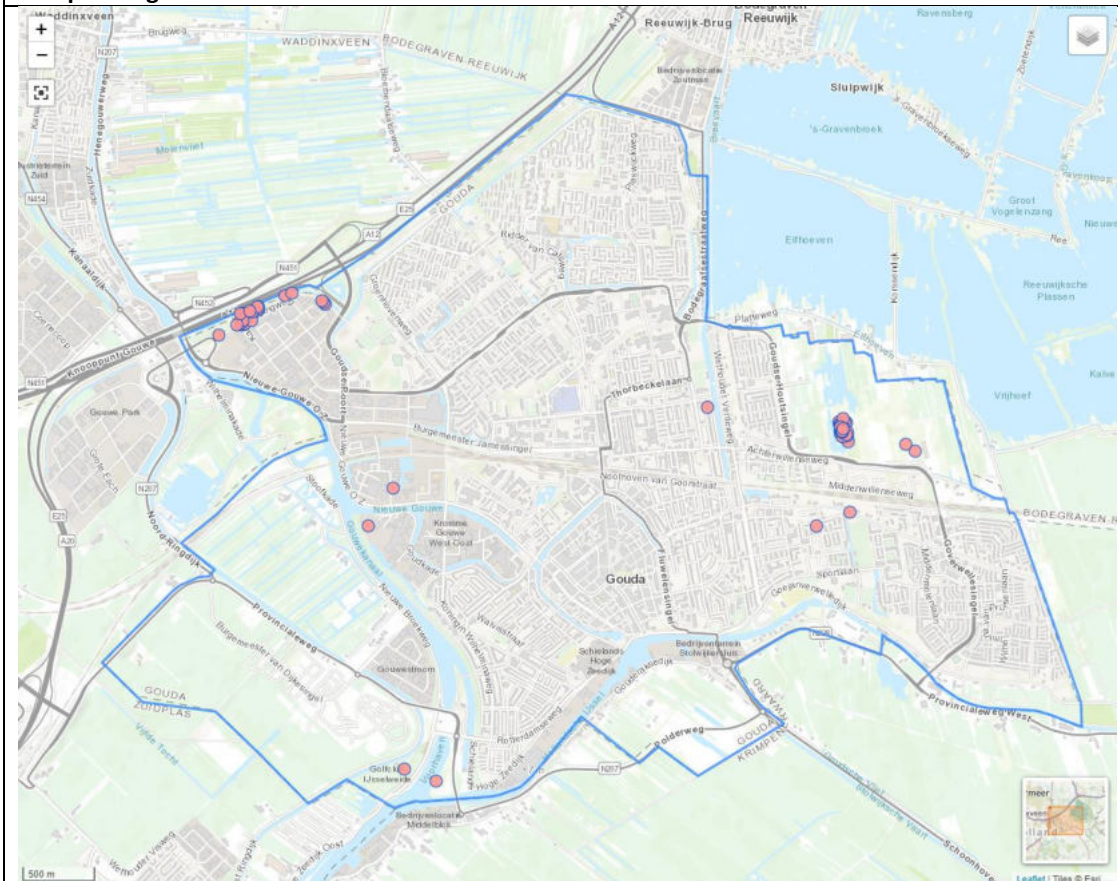


Bijzonderheden

De Sint-Jacobsvlinder behoort tot de groep van de dag-actieve nachtvlinders. En is verbonden met de Jacobskruiskruid als waardplant. Vanwege de landelijke herwaardering van Jacobskruiskruid vanwege het belang van de insecten wordt deze vlinder ook weer vaker gezien.

Soortgroep	Soort	Locatie	Aantal	Opmerkingen
Nachtvlinders	Jacobsvlinder	Goudse Hout	65	
Nachtvlinders	Jacobsvlinder	A12 Goudse Poort	16	
Nachtvlinders	Jacobsvlinder	Gouwe Eiland	1	

Verspreidingskaart



29. Hermelijnvlieder

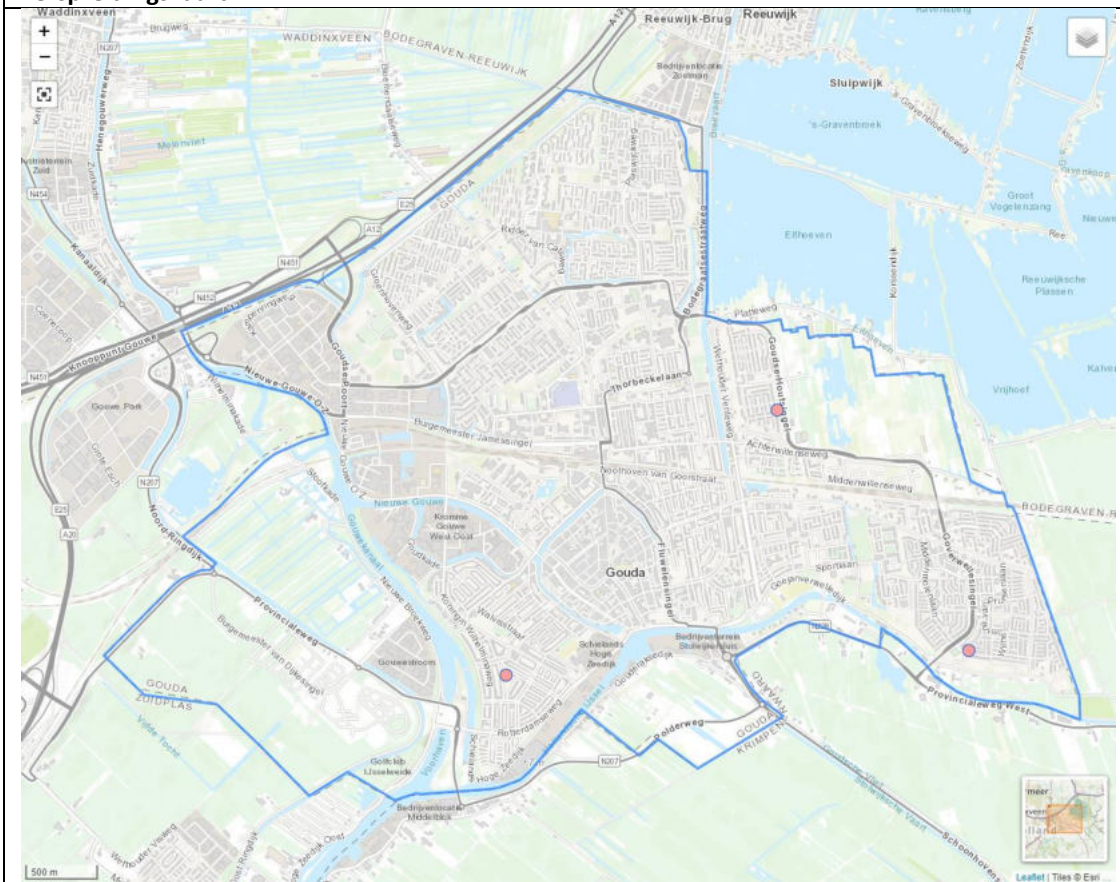


Bijzonderheden

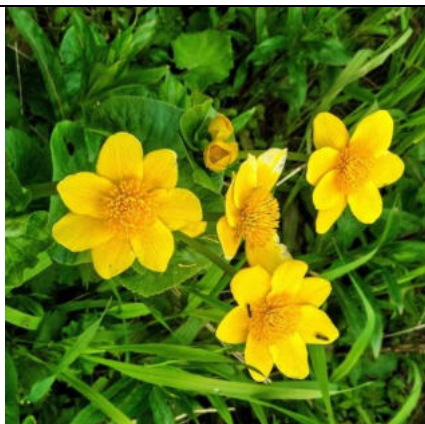
De Hermelijnvlieder is een 's nachts actieve vlinder uit de Tandvlinder-familie. Deze imposante rups is, zeker in schrikhouding, veel opvallender dan de vlinder. De waardplanten zijn (ratel)populier en wilg. De soort overwintert als pop in een harde cocon, vastgesponnen aan een boomstam of paaltje. Deze vlinder staat op de Rode Lijst als "kwetsbaar".

Soortgroep	Soort	Locatie	Aantal	Opmerkingen
Nachtvlinders	Hermelijnvlieder	A12 Goudse Poort	-	Alleen sinds 2022

Verspreidingskaart



30. Dotterbloem

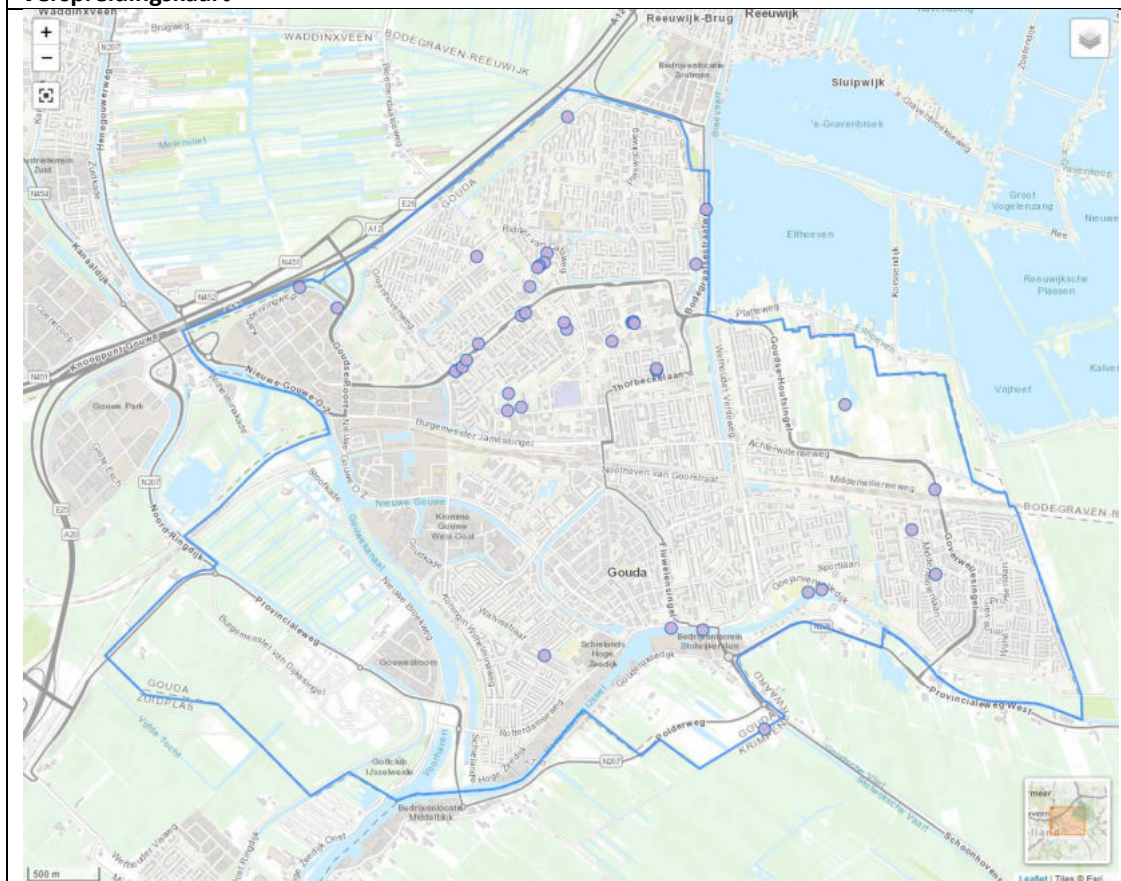


Bijzonderheden

Een typische plant van laagveenpolders die in het voorjaar met haar grote gele bloemen de slootkanten kleur geeft. Ze heeft natte voeten nodig en is te vinden op matig voedselrijke grond aan waterkanten in grasland, rietland en moerasbos. Tegen bemesting is de plant niet bestand. De bloemen produceren veel nectar.

Soortgroep	Soort	Locatie	Aantal	Opmerkingen
Planten	Dotterbloem	Polder Veerstablok	8	
Planten	Dotterbloem	Heempad	7	
Planten	Dotterbloem	Steinse Groen	6	
Planten	Dotterbloem	Park Atlantis	3	
Planten	Dotterbloem	Hollandse IJssel	2	
Planten	Dotterbloem	Goudse Hout	1	
Planten	Dotterbloem	Noorderhout	1	

Verspreidingskaart



31. Waterviolier



Bijzonderheden

De waterviolier is een waterplant die kenmerkend is voor kwelsloten. Ze komt alleen voor in een smalle zone langs de IJsseldijk, waar deze lek is. De plant wortelt in de modder, de bloemen verschijnen boven het wateroppervlak.

Soortgroep	Soort	Locatie	Aantal	Opmerkingen
Planten	Waterviolier	Steinse Groen	30	Grote aantallen

Verspreidingskaart



32. Kievitsbloem



Bijzonderheden

Dit bolgewas, plaatselijk bijgenaamd "Goudse tulp", was tot kort na WO II massaal aanwezig in periodiek overspoelde graslanden langs de Hollandse IJssel en de Gouwe, daar waar rivierklei op veen is afgezet. De zaden worden drijvend in het drassige land verspreid. Door veranderingen in landgebruik, waterhuishouding en overbemesting is de soort nu zeldzaam. Ook (deels verwilderde) stinsenplant.

Soortgroep	Soort	Locatie	Aantal	Opmerkingen
Planten	Kievitsbloem	Polder Bloemendaal	**	Geheime locaties
Planten	Kievitsbloem	Polder Twaalfmorgen	**	Geheime locaties
Planten	Kievitsbloem	Steinse Groen	**	Geheime locaties

Verspreidingskaart



33. Rietorchis

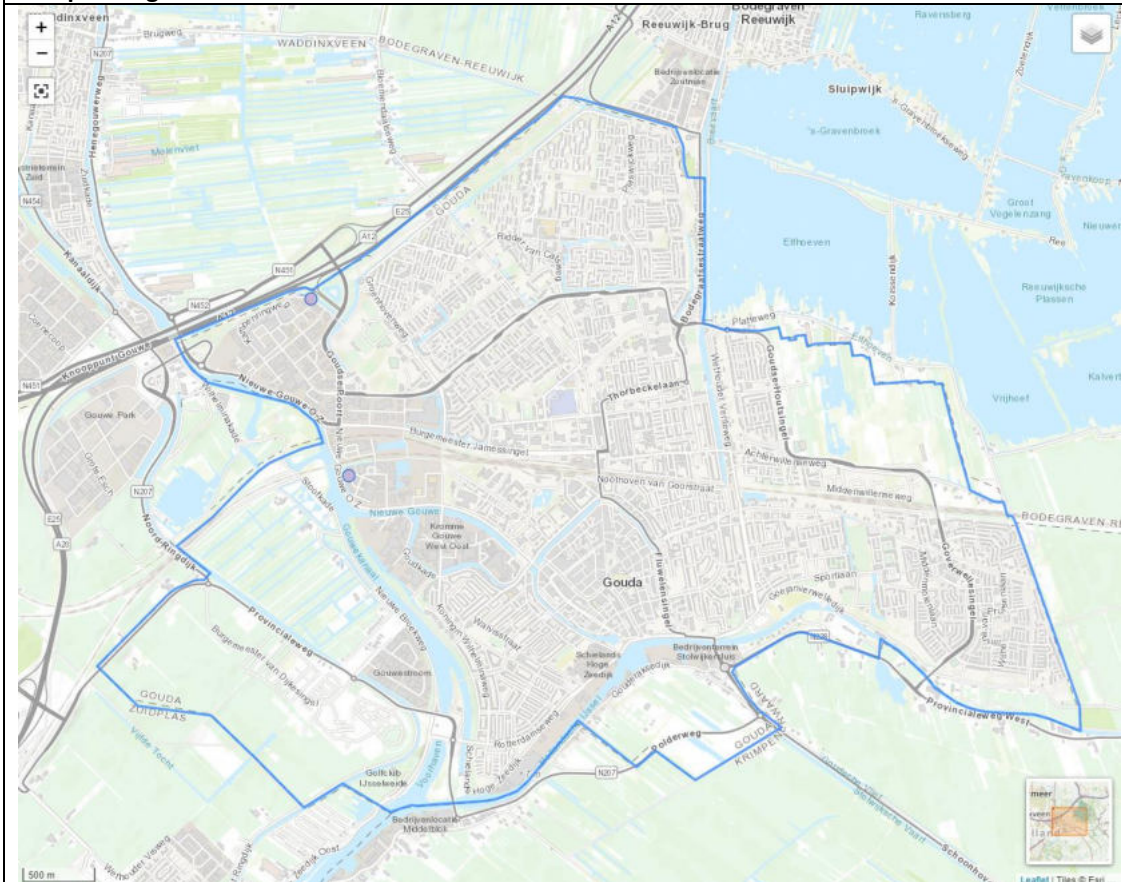


Bijzonderheden

Deze wilde orchidee siert een groeiend aantal Goudse bermen. Dat is het gevolg van het ecologisch bermbeheer (uitsluitend maaien, na de bloeitijd, en afvoeren van het maaisel), dat sinds de jaren tachtig gevoerd is dankzij de inzet van stadsecoloog André van Kleinwee. De zaden worden als fijnstof door de wind verspreid. Voor ontkieming en groei is de rietorchis afhankelijk van een bepaalde bodemschimmel. De plant groeit in matig voedselrijke, vochtige graslanden en in veenmosrietlanden.

Soortgroep	Soort	Locatie	Aantal	Opmerkingen
Planten	Rietorchis	Goudse Hout	**	Geheime locaties
Planten	Rietorchis	Goverwellesingel	**	Geheime locaties
Planten	Rietorchis	Heempad	**	Geheime locaties
Planten	Rietorchis	Bloemendaalseweg	**	Geheime locaties
Planten	Rietorchis	Polder Bloemendaal	**	Geheime locaties

Verspreidingskaart



34. Ringslang

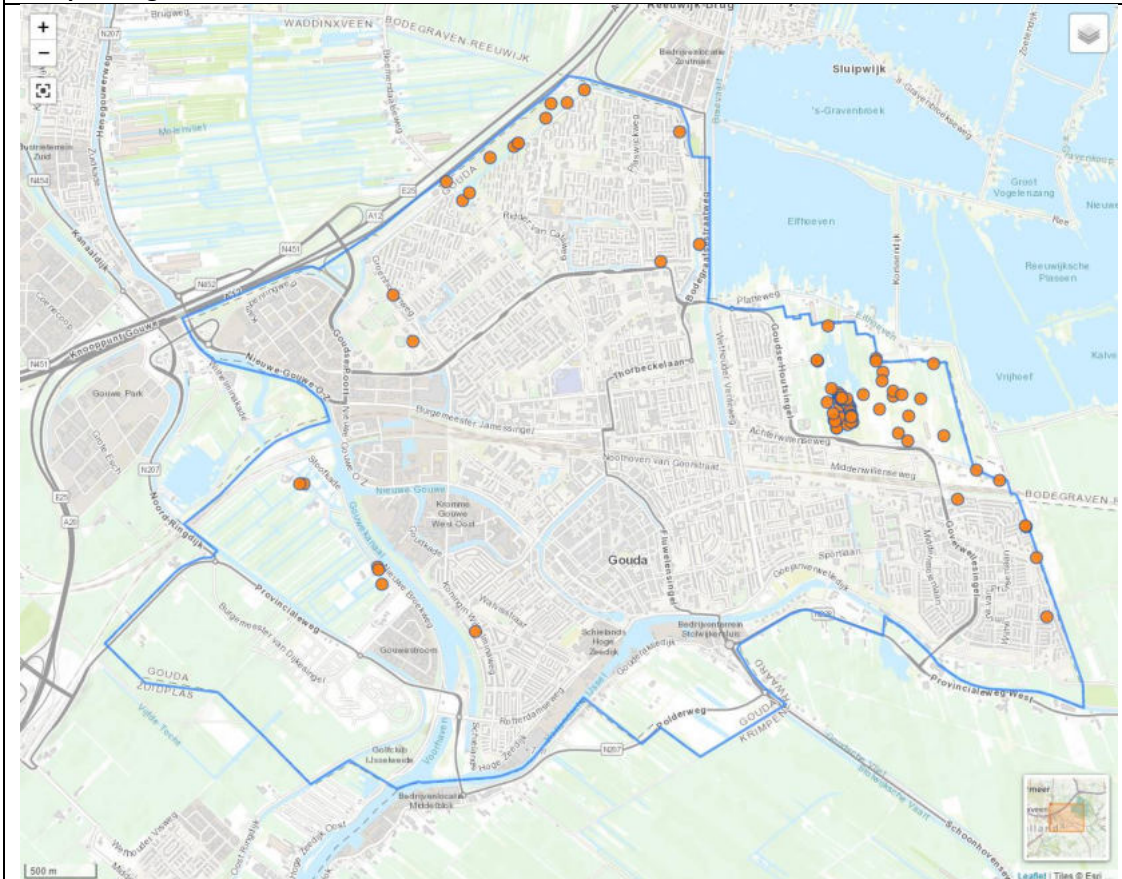


Bijzonderheden

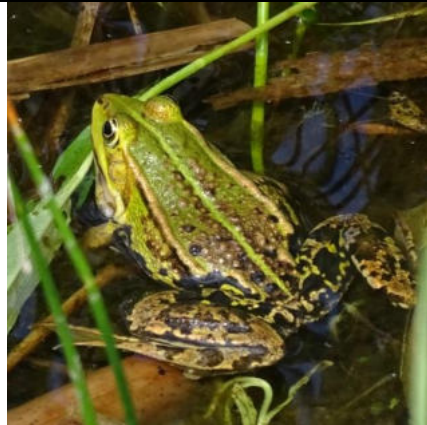
In Gouda en omstreken komen twee soorten ringslangen voor: De inheemse Ringslang (*Natrix Helvetica*) en de niet-inheemse Oostelijke ringslang (*Natrix Natrix*), welke gezien wordt als exoot. Het onderscheid is klein, maar wel belangrijk. Volgens de gegevens van Waarneming.nl is de verhouding in periode 2017-2021 ongeveer 85% / 15%.

Soortgroep	Soort	Locatie	Aantal	Opmerkingen
Reptielen	Ringslang	Goudse Hout	65	
Reptielen	Ringslang	Noorderhout	7	
Reptielen	Ringslang	Steinse Groen	4	
Reptielen	Ringslang	Oostpolder	2	

Verspreidingskaart



35. Groene kikker

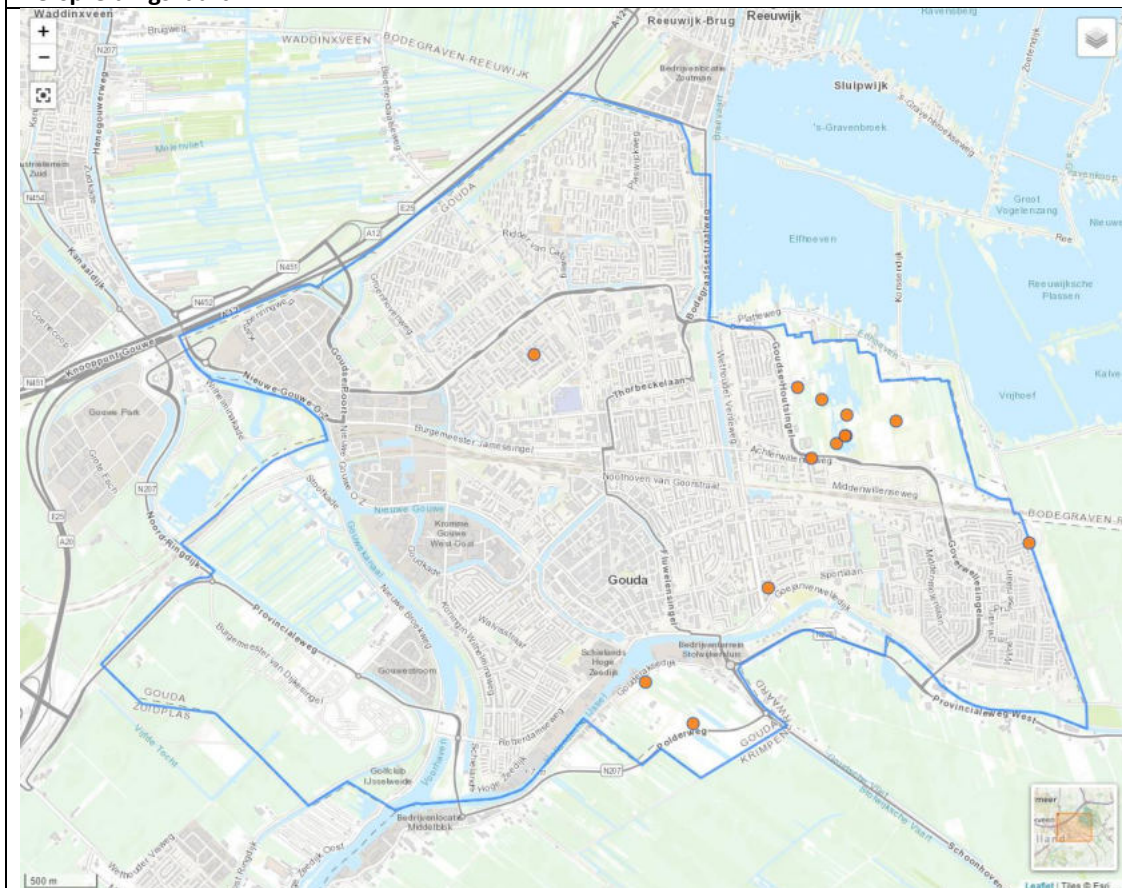


Bijzonderheden

De verschillen tussen de Meerkikker en de Bastaardkikker (hybride-vormen met Poelkikker of Meerkikker) zijn vanaf de waterkant niet of nauwelijks te onderscheiden. Kikkers dragen bij aan een goed ecosysteem van het water. Eén van de kinderliedjes zegt "Er zaten 7 kikkertjes al in een boerensloot". Gouda heeft een straatnaam "Boerensloot", met een kunstwerk van 7 kikkers. Hiermee is de Groene Kikker een icoon voor Gouda.

Soortgroep	Soort	Locatie	Aantal	Opmerkingen
Amfibieën	Groene kikker	Polder Veerstablok	18	
Amfibieën	Groene kikker	Goudse Hout	12	
Amfibieën	Meerkikker	Goejanverwelledijk	-	eerste in 2022

Verspreidingskaart



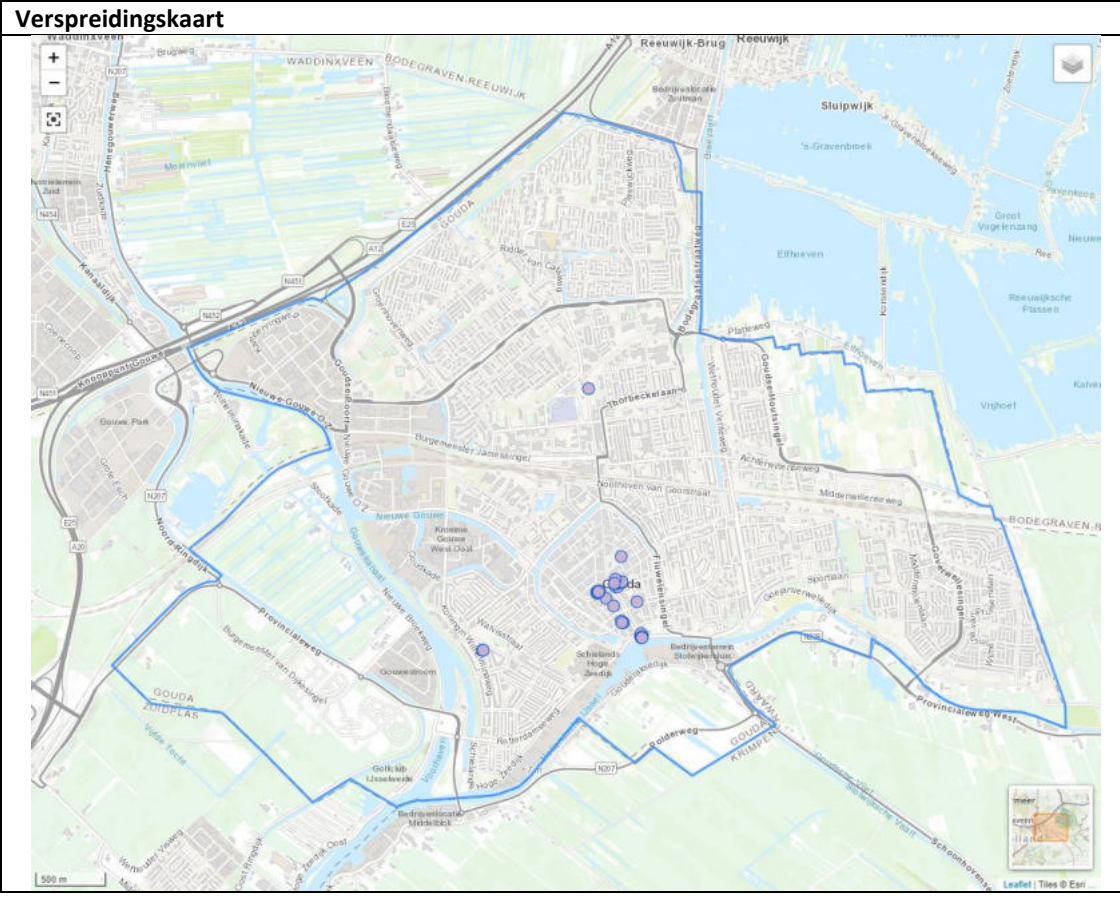
36. Gele helmblloom



Bijzonderheden

Een typische plant van oude binnensteden zoals Gouda, waar hij te vinden is op oude (kade)muren maar ook op andere vochtige plekken in steegjes en oude tuinen. De Gele helmblloom is oorspronkelijk uit de Alpen afkomstig (19e eeuw), heeft zich gehandhaafd als wilde plant en is vooral vanaf 2000 sterk in aantal toegenomen. De plant is nu een min of meer vaste begeleidende soort van de muurflora. In Gouda voor het eerst gezien in 1997. De bloeiperiode is van april tot oktober met sierlijke gele bloemen, waardoor de plant gemakkelijk herkenbaar is als vertegenwoordiger van de muurflora.

Soortgroep	Soort	Locatie	Aantal	Opmerkingen
Planten	Gele helmblloom	Gouda Centrum	37	



37. Klokjesgentiaan



Bijzonderheden

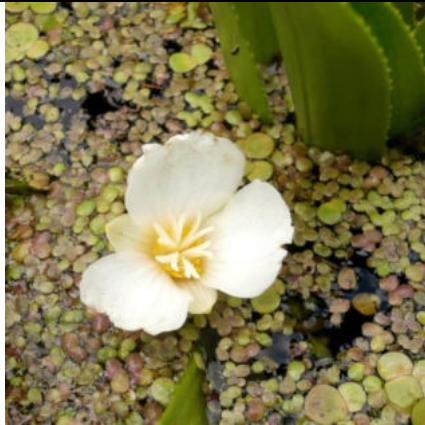
Klokjesgentiaan indiceert voedselarme, kalkarme hooidanden die laat (september of eind augustus) gemaaid worden. Dit type milieu, schraalgrasland, wordt steeds zeldzamer en daardoor ook de kansen voor de klokjesgentiaan.

Soortgroep	Soort	Locatie	Aantal	Opmerkingen
Planten	Klokjesgentiaan	Goudse Hout	**	Geheim

Verspreidingskaart



38. Krabbenscheer



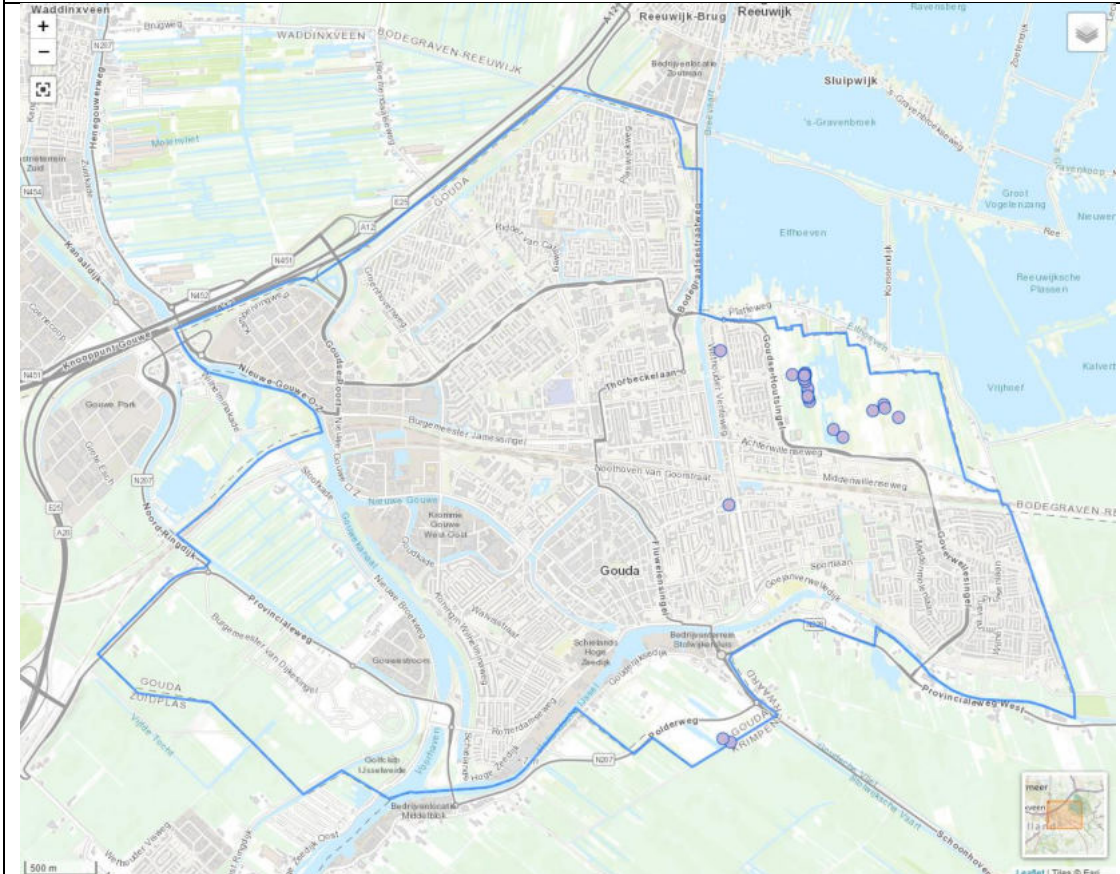
Bijzonderheden

De Krabbenscheer is de waardplant voor de Groene glazenmaker. Krabbenscheer vind je in brede maar ondiepe veensloten en petgaten met rustig en voedselrijk water. De half-ondergedoken planten kunnen, eenmaal aanwezig, een vrijwel aaneengesloten dek vormen aan het wateroppervlak, samen met kleinere drijvende en ondergedoken waterplanten. Na de bloeitijd zakken de planten naar de bodem om het volgend voorjaar weer omhoog te komen. De krabbenscheer-associatie (plantengemeenschap) staat aan het begin van verlanding. De soort is de enige waardplant voor een zeldzame libel, de Groene glazenmaker. De eitjes, gelegd in de bladeren, komen pas na drie jaar uit. Bij het schonen van sloten is het (mede) daarom belangrijk om daar rekening mee te houden.

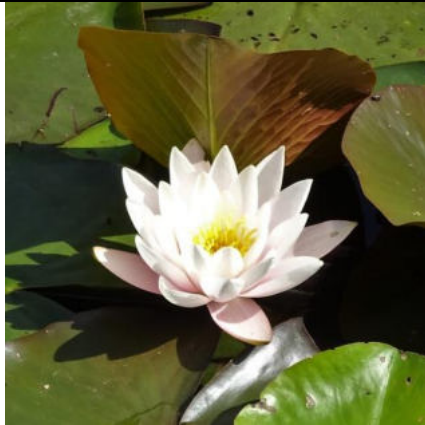
Ook de Zwarte stern staat in relatie tot Krabbenscheer. Deze trekvogel vormt broedpopulaties in de veenpolders op drijvende waterplanten, bij voorkeur Krabbenscheer.

Soortgroep	Soort	Locatie	Aantal	Opmerkingen
Planten	Krabbenscheer	Goudse Hout	22	Groot in aantal
Planten	Krabbenscheer	Polder Veerstablok	14	Groot in aantal

Verspreidingskaart



39. Witte waterlelie



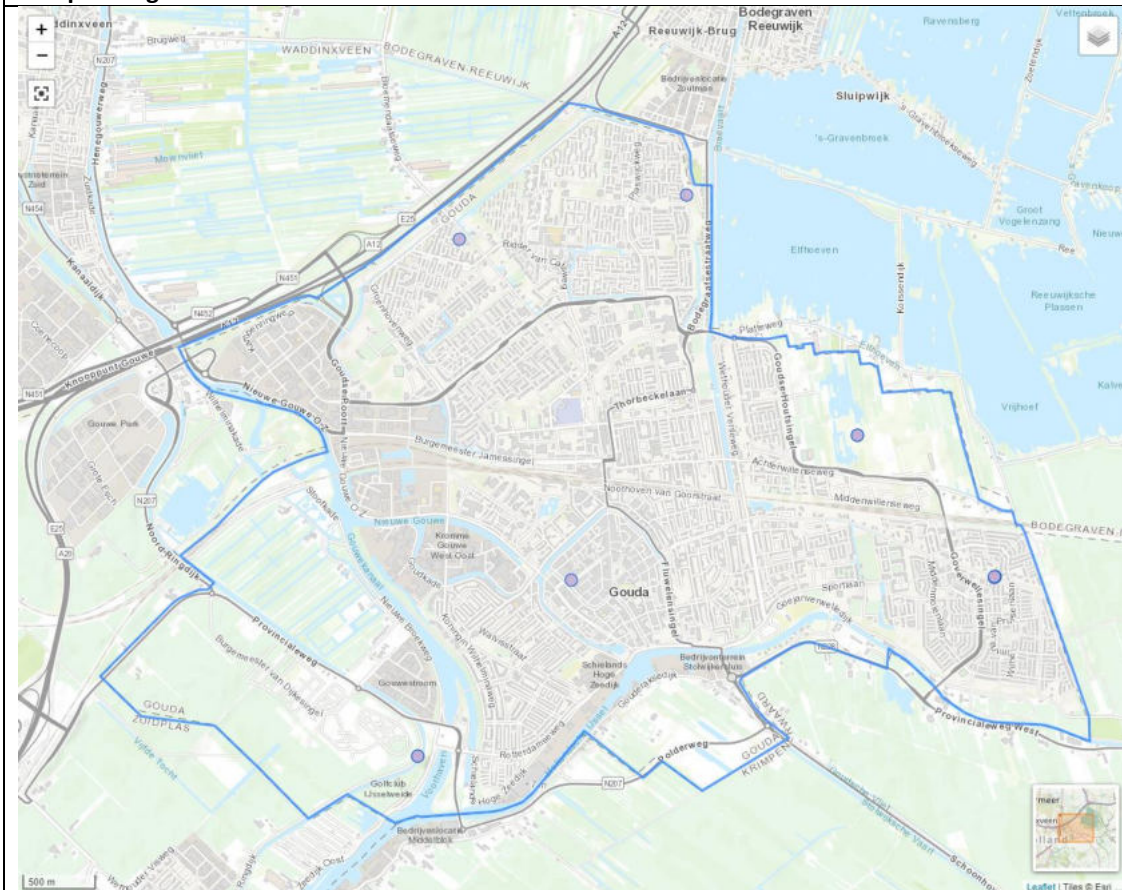
Bijzonderheden

De Witte waterlelie springt in het oog met grote witte bloemen en drijvende bladeren: een waterplant die groeit in voedselrijk tot voedselarm, stilstaand of zwak stromend, vrij diep water.

Waterlilies worden ook wel aangeplant in singels en vijvers. De cultivars zijn vaak te herkennen aan gelige of roze bloemen en trechtervormige bladeren die boven het water uitsteken.

Soortgroep	Soort	Locatie	Aantal	Opmerkingen
Planten	Witte waterlelie	Goudse Hout	3	
Planten	Witte waterlelie	Spoorzone	PM	Groot in aantal
Planten	Witte waterlelie	't Weegje	5	Groot in aantal

Verspreidingskaart



40. Zwanenbloem

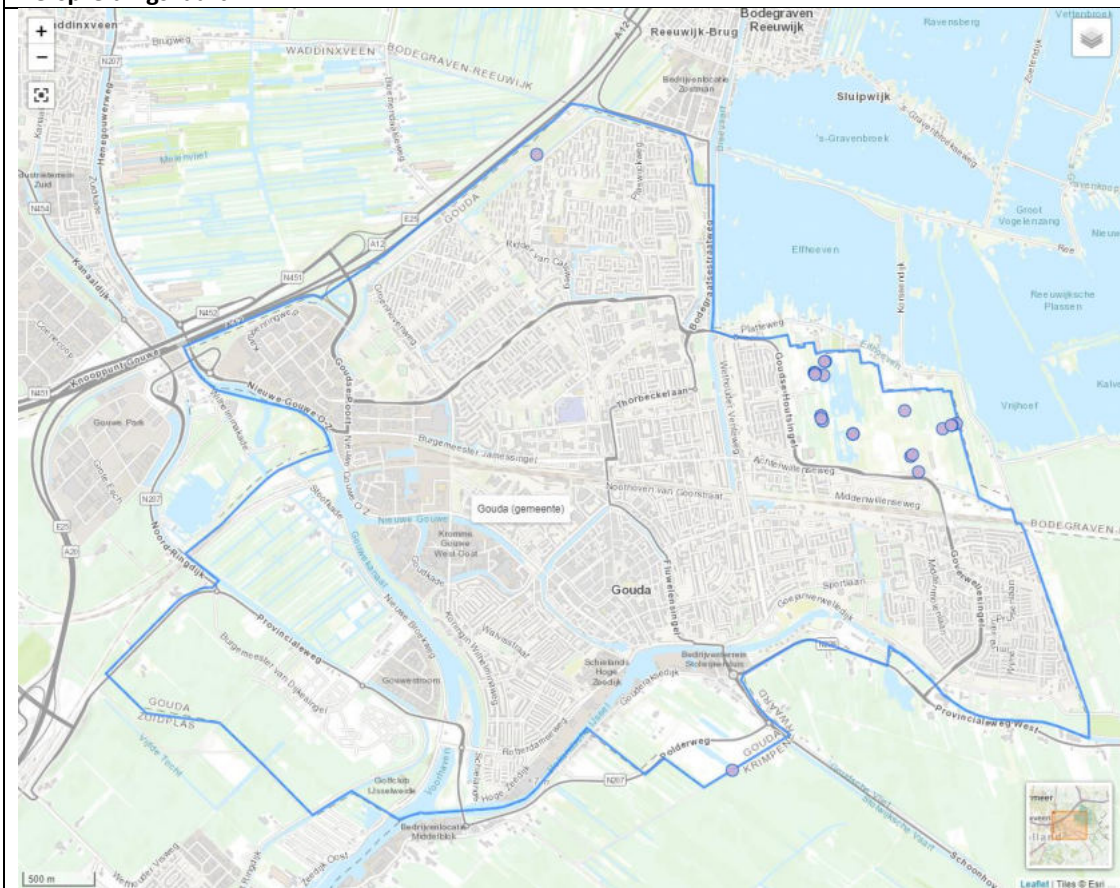


Bijzonderheden

De forse Zwanenbloem met haar opvallende rose-rode bloemenscherm is een vrij algemene oeverplant in het laagveen- en het rivierengebied, vaak in gezelschap van egelskop en pijlkruid. De plant groeit vanuit wortelstokken in de modder aan de oevers van voedselrijk, ondiep water. De plant was tot 2017 wettelijk beschermd omdat de opvallende bloemen gewild waren voor tuinvijvers. Om die reden is ook nu nog aan te raden de plant te ontzien. De plant gedijt het beste als de watergang eenmaal per jaar in het najaar wordt geschoond.

Soortgroep	Soort	Locatie	Aantal	Opmerkingen
Planten	Zwanenbloem	PM	PM	

Verspreidingskaart



41. Muurleeuwenbek

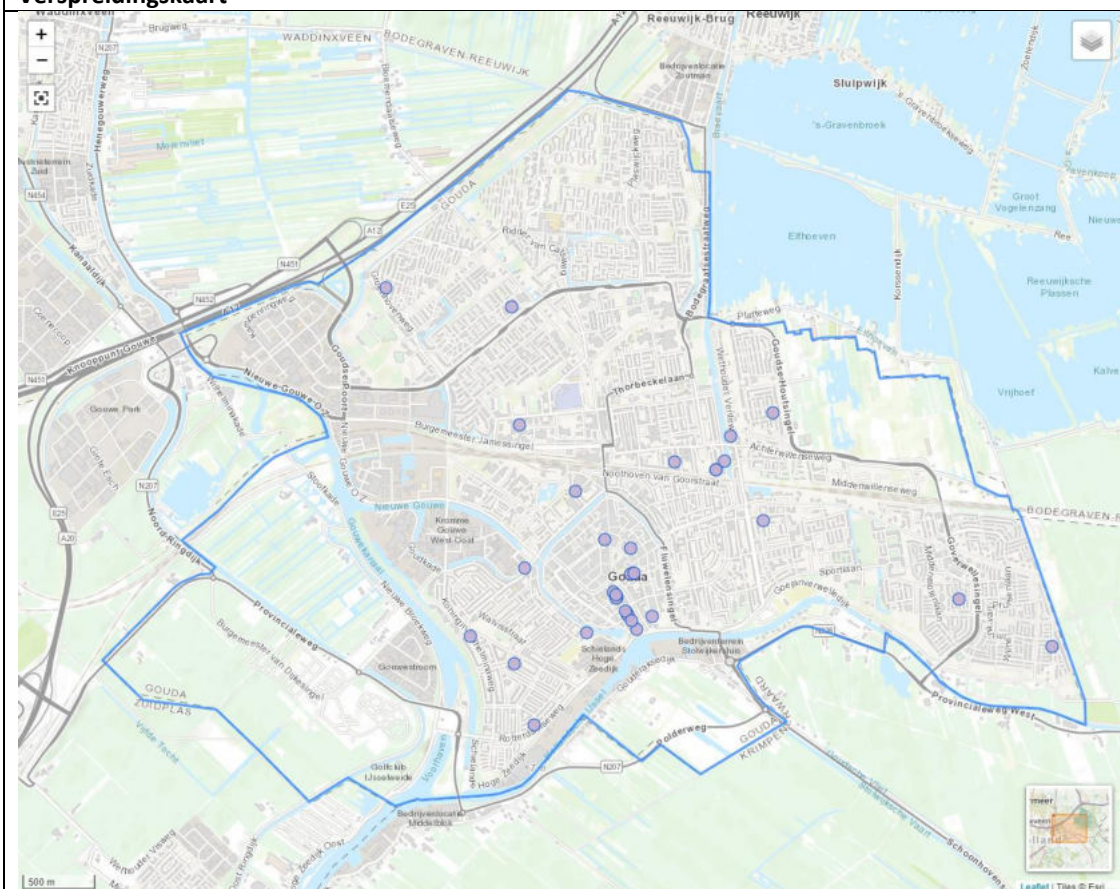


Bijzonderheden

Dit warrig groeiende rotsplantje is oorspronkelijk (17e eeuw) vanuit Zuid-Europa naar ons land gebracht. Het is nu een algemene bewoner van de stedelijke omgeving. De Muurleeuwenbek wortelt, net als de Gele helmblom, op de kalkhoudende specie van oude gemetselde muren, maar is ook te vinden op in stenige hoekjes bij de bebouwing, als het er maar warm, licht en vochtig is. Mieren helpen mee de zaden te verspreiden: er zit een "mierenbroodje" aan, een voedzaam aanhangsel voor de larven. De zaden komen in spleten van muren tot ontkieming doordat de stengels met rijpe vruchten daar naartoe buigen.

Soortgroep	Soort	Locatie	Aantal	Opmerkingen
Planten	Muurleeuwenbek	Gouda Centrum	15	

Verspreidingskaart



42. Steenbreekvaren



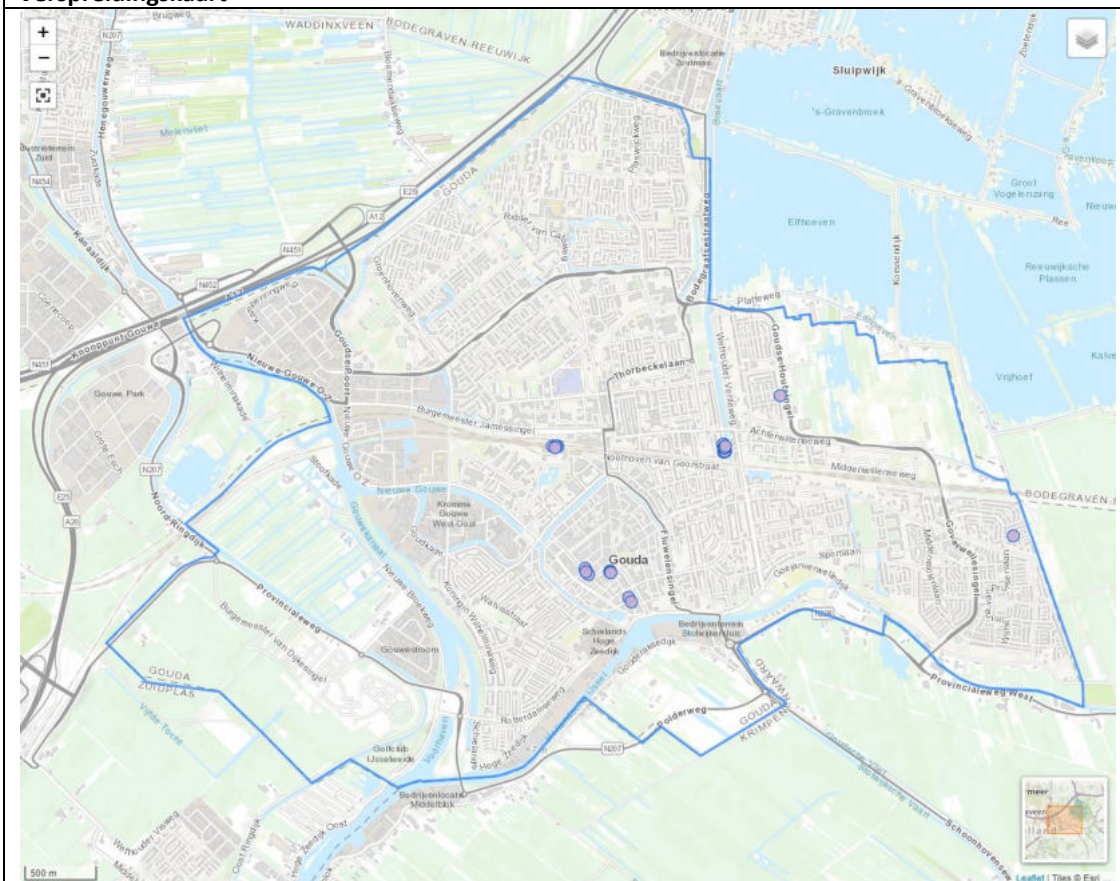
Bijzonderheden

Steenbreekvaren houdt van kalkhoudende gesteenten. Vanwege het feit dat tegenwoordig nog weinig wordt gewerkt met kalk in cement, zijn er minder geschikte locaties minder.

De Goudse binnenstad is een ideaal gebied voor deze plant. De steenbreekvaren is één van zeven soorten varens die op de Goudse muren van Middeleeuwse huizen, sluzen en grachtmuren gevonden zijn. Het is een vrij zeldzame soort. Voor het behoud van de muurvegetatie is in Gouda het in 1992 ingezette passieve beheer essentieel gebleken. Onderdeel daarvan is een tweejaarlijkse inventarisatie van de muurvegetatie. Chemische middelen en hogedrukspuit zijn taboe bij de schoonmaak.

Soortgroep	Soort	Locatie	Aantal	Opmerkingen
Planten	Steenbreekvaren	Gouda Centrum	9	

Verspreidingskaart



43. Groene glazenmaker

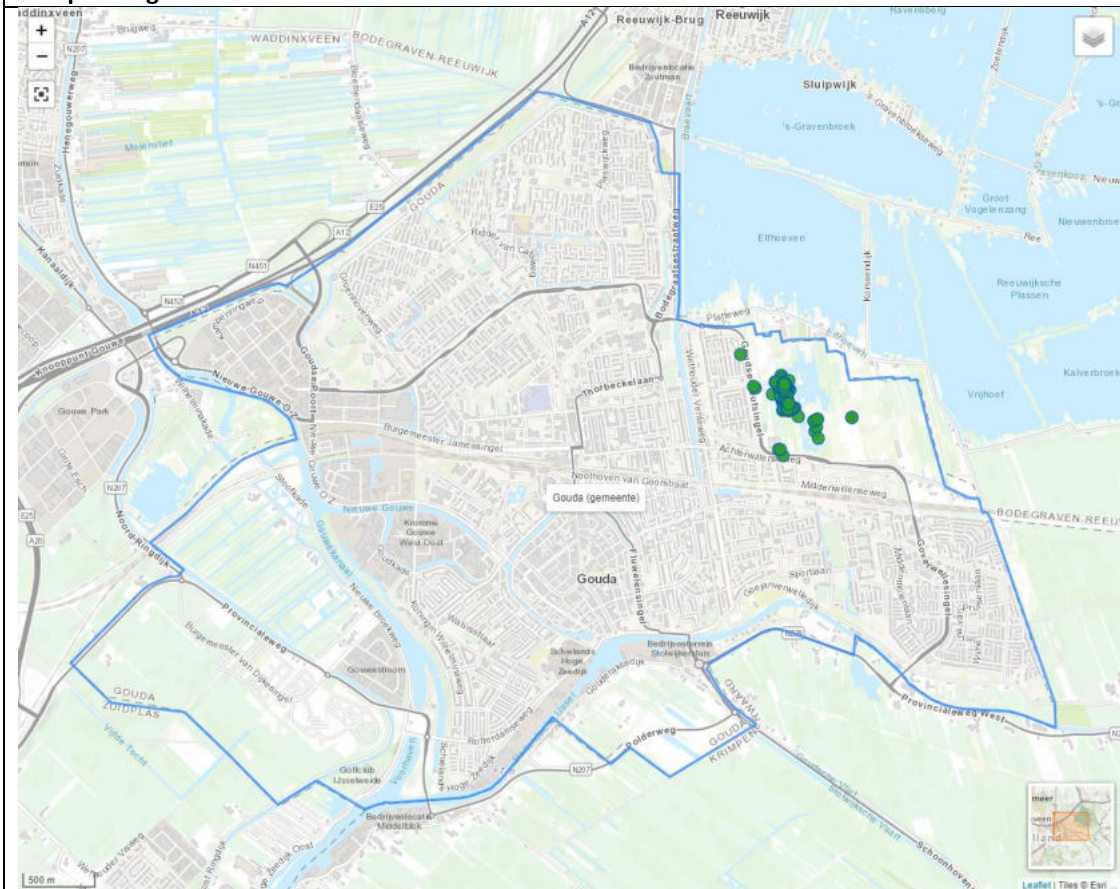


Bijzonderheden

De groene glazenmaker leeft in veenmoerassen en zoete veenweiden met sloten, zoals in de Krimpenerwaard en de omgeving van Reeuwijk en Nieuwkoop. De eieren leggen ze maar in één plantensoort: de krabbenscheer. Kleinere oppervlakten worden soms ook gebruikt, wanneer deze dichtbij grotere velden liggen. Daar moeten ook bomen of struweel zijn, voor beschutting. Meer dan een kwart van de populatie leeft in Zuid-Holland.
(Icoonsoorten Provincie Zuid-Holland)

Soortgroep	Soort	Locatie	Aantal	Opmerkingen
Libellen	Groene glazenmaker	Goudse Hout	205	
Libellen	Groene glazenmaker	Polder Veerstalblok	12	

Verspreidingskaart



44. Glassnijder

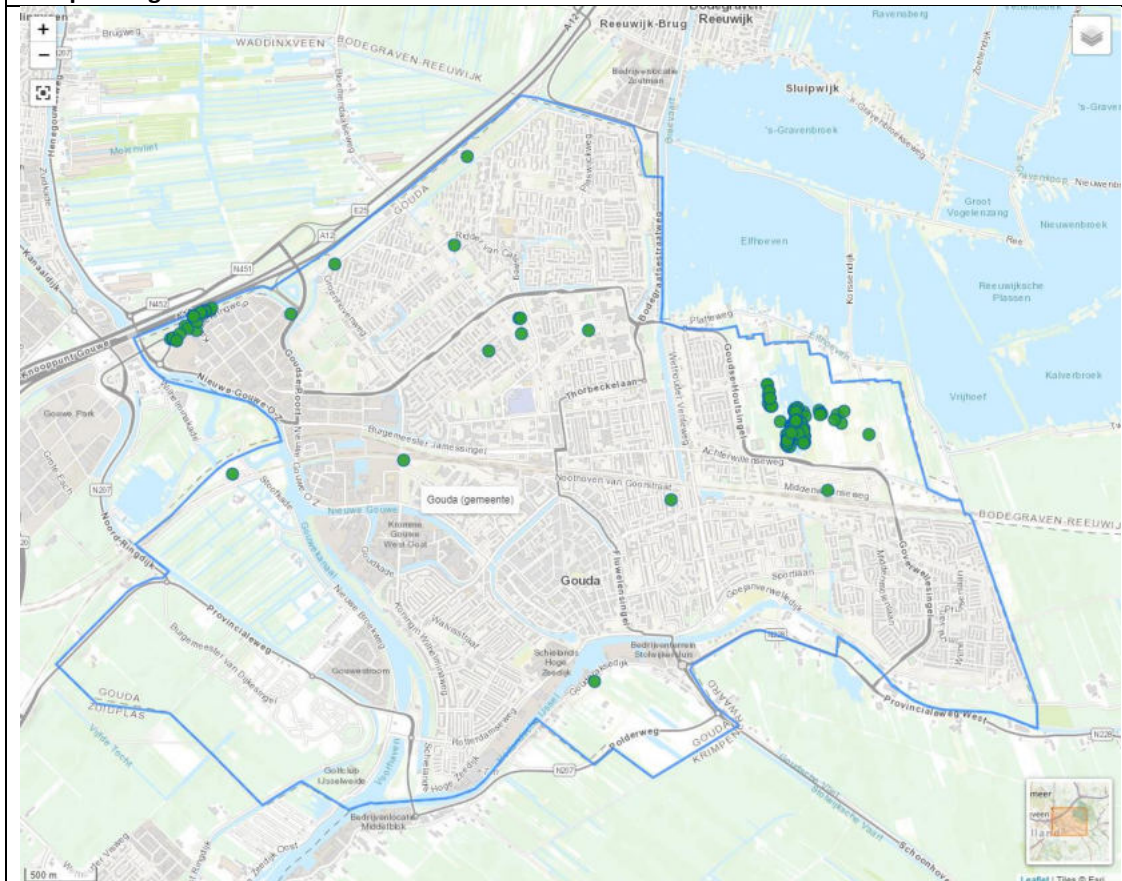


Bijzonderheden

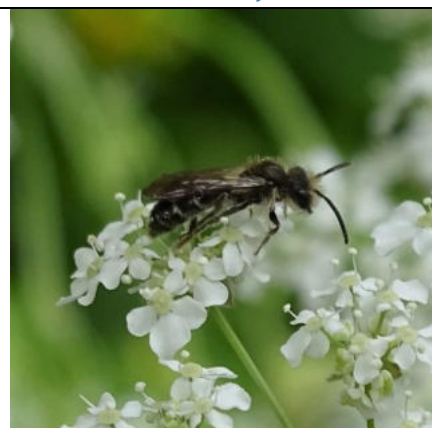
De glassnijder komt het meeste voor in de veenweiden, maar soms ook in de duinen en de metropoolregio. Ze leven bij helder water, met genoeg variatie aan begroeiing in en naast het water. De soort leeft bij voorkeur bij sloten met een breedte tot 10 meter en met bos in de buurt. (Icoonsoorten Provincie Zuid-Holland)

Soortgroep	Soort	Locatie	Aantal	Opmerkingen
Libellen	Glassnijder	Goudse Hout	187	
Libellen	Glassnijder	A12 Goudse Poort	21	
Libellen	Glassnijder	Polder Veerstablok	8	
Libellen	Glassnijder	Heempad	3	

Verspreidingskaart



45. Fluitenkruidbij



Bijzonderheden

De Fluitenkruidbij foerageert voornamelijk op Fluitenkruid en daarom hiervan sterk afhankelijk. In Gouda voor het eerst geregistreerd waargenomen in 2020.

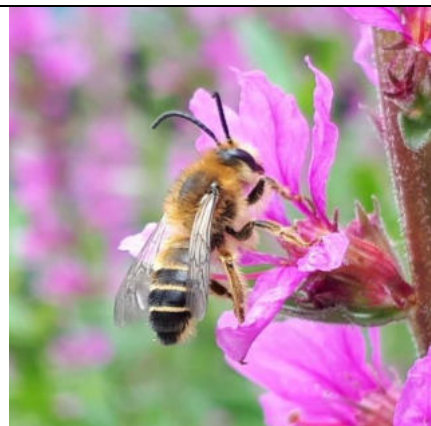
Deze bij zorgt gedeeltelijk voor de bestuiving van de Fluitenkruid.

Soortgroep		Locatie	Aantal	Opmerkingen
Bijen	Fluitenkruidbij	Groene Wal	1	
Bijen	Fluitenkruidbij	Noorderhout	1	

Verspreidingskaart



46. Kattenstaartdikpoot

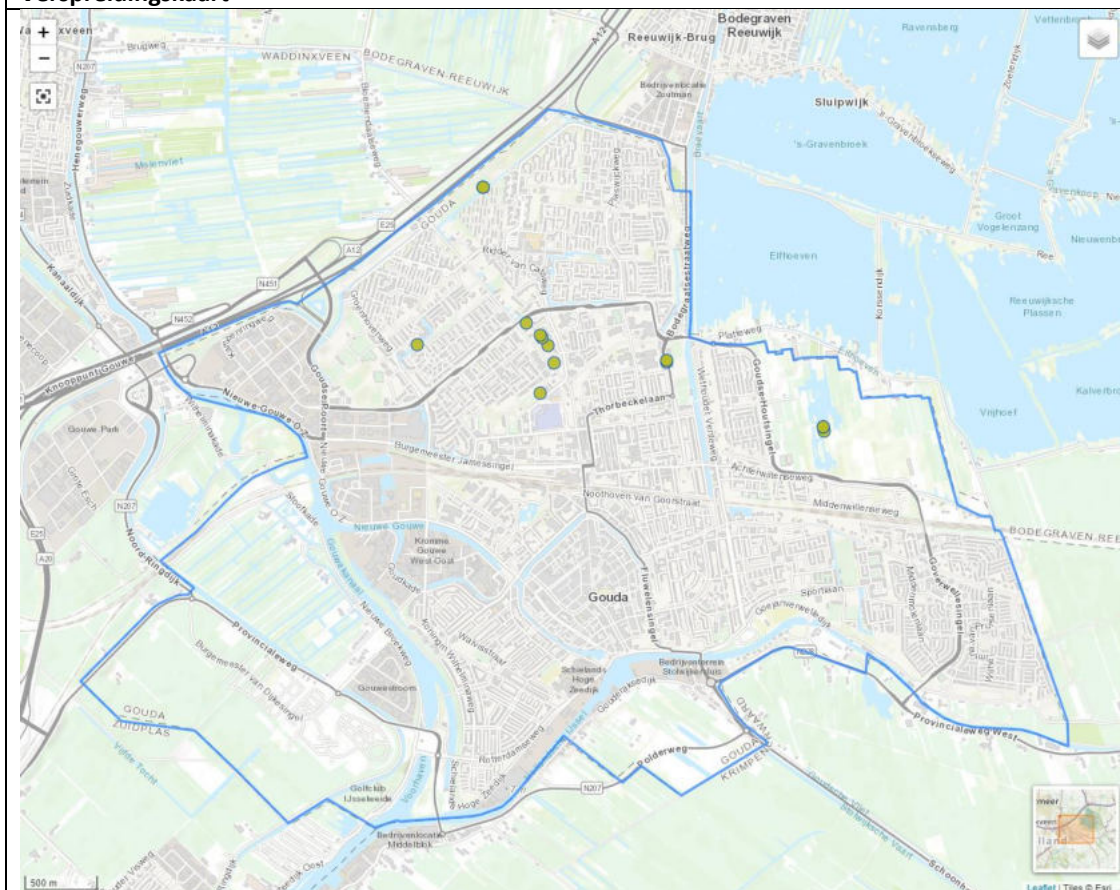


Bijzonderheden

De Kattenstaartdikpoot foerageert uitsluitend op Grote Kattenstaart en daarom volledig hiervan afhankelijk. In Gouda voor het eerst geregistreerd waargenomen in 2020.

Soortgroep	Soort	Locatie	Aantal	Opmerkingen
Bijen	Kattenstaartdikpoot	Heempad	4	
Bijen	Kattenstaartdikpoot	Goudse Hout	3	
Bijen	Kattenstaartdikpoot	Noorderhout	2	
Bijen	Kattenstaartdikpoot	Park Atlantis	1	

Verspreidingskaart



47. Weidehommel

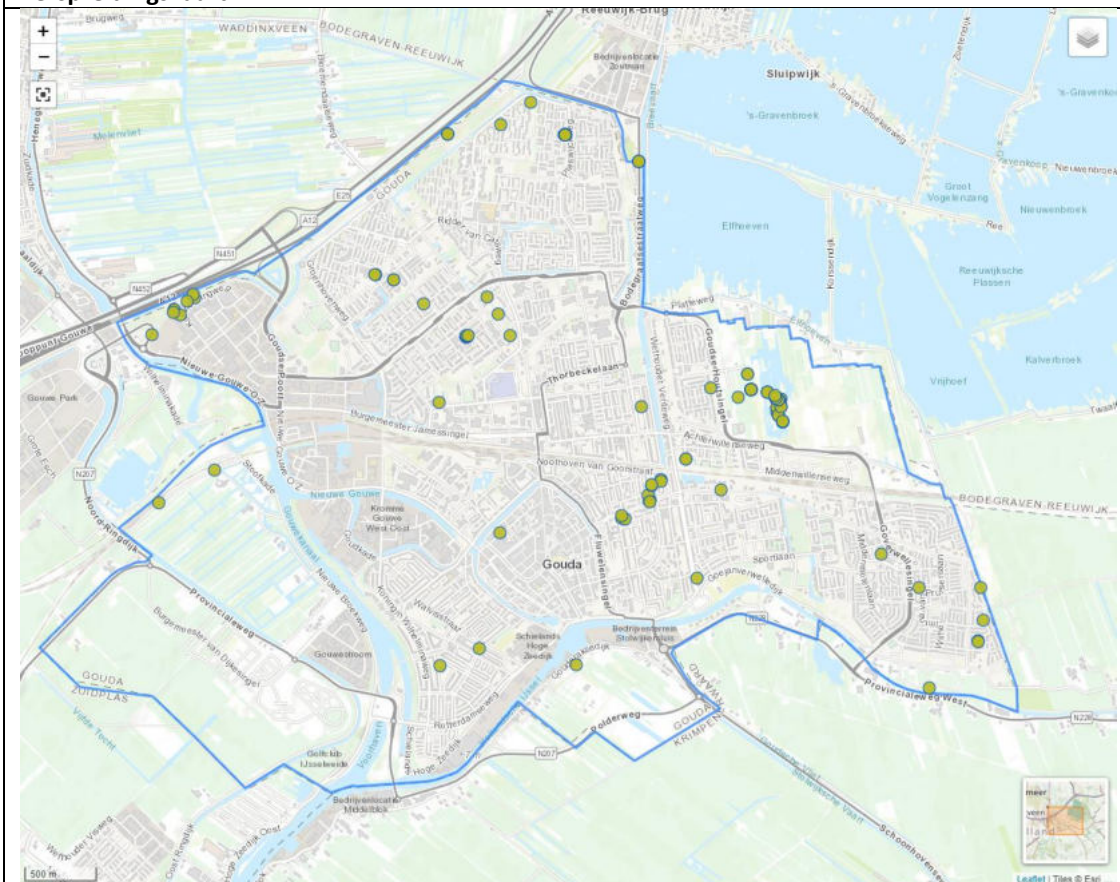


Bijzonderheden

De weidehommel komt voor in bloemrijke graslanden, open landschappen, bosranden, agrarische gebieden en tuinen. De weidehommel houdt van variatie in zijn leefgebied, maar is al tevreden met voldoende voedsel en beschutting. De kwaliteit en omvang van groen en groene verbindingen in de stad en agrarische gebieden zijn belangrijke voorwaarden voor de weidehommel. (Icoonsoorten Provincie Zuid-Holland)

Soortgroep	Soort	Locatie	Aantal	Opmerkingen
Bijen	Weidehommel	PM	PM	

Verspreidingskaart



48. Vliegenzwam



Bijzonderheden

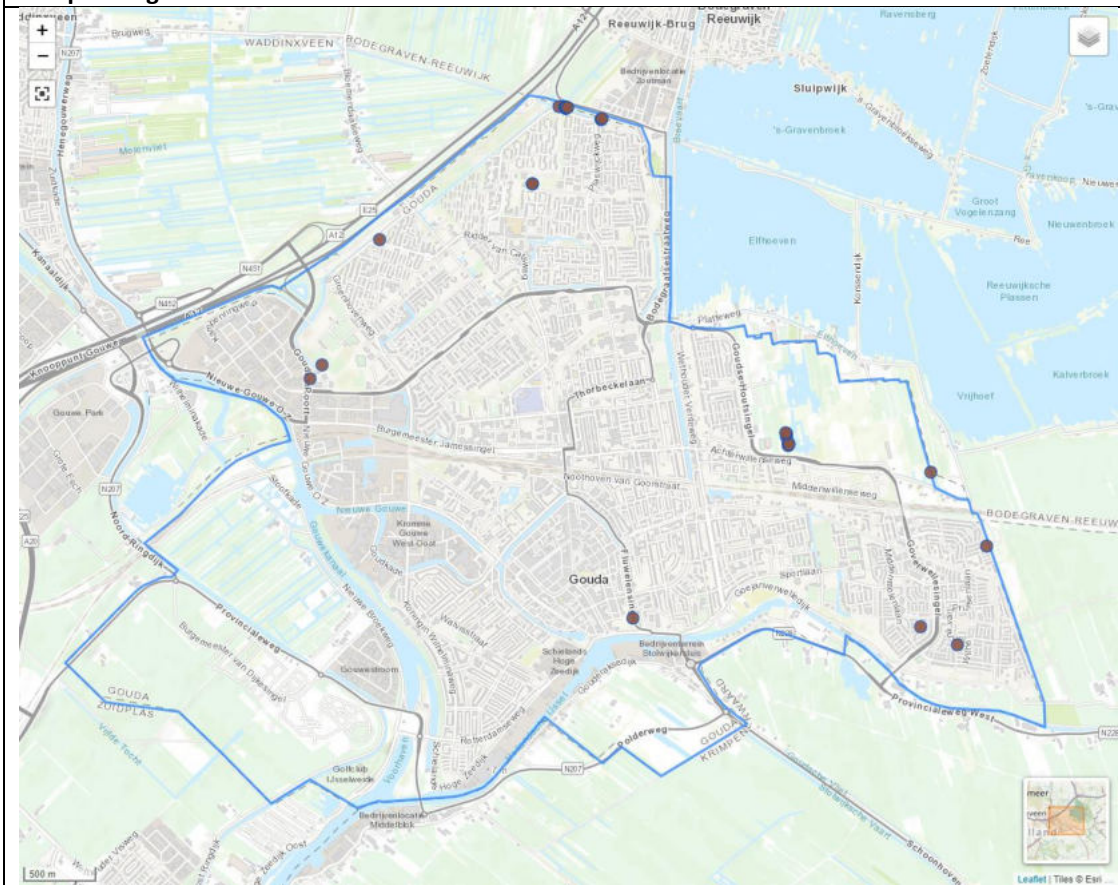
De vliegenzwam is waarschijnlijk de meest bekend, maar ook de meest beminde paddenstoel. Dat deze ook in Gouda te vinden is, moeten we zeker zo houden.

Deze paddenstoel is vaak te vinden op vochtige plekken onder berkenbomen die in gras staan.

De berk en de schimmel zijn met elkaar vergroeid door een ondergronds netwerk van schimmeldraden en wortelharen (mycorrhiza). Zo helpen ze elkaar.

Soortgroep	Soort	Locatie	Aantal	Opmerkingen
Paddenstoelen	Vliegenzwam	Noorderhout	12	
Paddenstoelen	Vliegenzwam	Goudse Hout	PM	

Verspreidingskaart



49. Toverchampignon



Bijzonderheden


De Toverchampignon is, zover bekend, alleen te vinden in het Noorderhout. Deze staat op de Rode Lijst van de Paddenstoelen. Deze paddenstoel duwt zijn hoed vanuit de voet boven de grond.

Soortgroep	Soort	Locatie	Aantal	Opmerkingen
Paddenstoelen	Toverchampignon	Noorderhout	1	

Verspreidingskaart



50. Fijn knoopjeskorst

	Bijzonderheden			
	Latijnse naam (<i>Bacidina adastra</i>) verwijst naar Goudse wapenspreuk "Per aspera ad astra"			

Soortgroep	Soort	Locatie	Aantal	Opmerkingen
Korstzwammen	Fijn knoopjeskorst			

Verspreidingskaart



Hoofdstuk 5: Icoonsoorten per locatie

Aantal: Aantal meldingen 2017-2021

1. A12 Goudse Poort

Locatie	Soortgroep	Soort	Aantal	Opmerkingen
A12 Goudse Poort	Vogels	Torenavalk	54	
A12 Goudse Poort	Vogels	Buizerd	53	
A12 Goudse Poort	Dagvlinders	Bruin blauwtje	33	
A12 Goudse Poort	Libellen	Glassnijder	21	
A12 Goudse Poort	Nachtvlinders	Jacobsvlinder	16	
A12 Goudse Poort	Dagvlinders	Oranjetipje	8	
A12 Goudse Poort	Dagvlinders	Argusvlinder	1	
A12 Goudse Poort	Nachtvlinders	Hermelijnlinder	-	Nieuw in 2022

2. Goejanverwelledijk

Locatie	Soortgroep	Soort	Aantal	Opmerkingen
Goejanverwelledijk	Vogels	Bosuil	4	
Goejanverwelledijk	Dagvlinders	Argusvlinder	2	
Goejanverwelledijk	Zoogdieren	Ruige dwergvleermuis	2	
Goejanverwelledijk	Dagvlinders	Bruin blauwtje	1	
Goejanverwelledijk	Amfibieën	Meerkikker	-	eerste in 2022

3. Gouda Centrum

Locatie	Soortgroep	Soort	Aantal	Opmerkingen
Gouda Centrum	Vogels	Gierzwaluw	198	
Gouda Centrum	Planten	Gele helmbloem	37	
Gouda Centrum	Planten	Muurleeuwenbek	15	
Gouda Centrum	Planten	Steenbreekvaren	9	
Gouda Centrum	Vogels	Bosuil	8	
Gouda Centrum	Vogels	Ruige dwergvleermuis	3	

4. Goudse Woonwijken

Locatie	Soortgroep	Soort	Aantal	Opmerkingen
Gouda Woonwijken	Vogels	Gierzwaluw	PM	Plaatselijk
Gouda Woonwijken	Vogels	Huismus	PM	Plaatselijk
Gouda Woonwijken	Vogels	Merel	PM	Plaatselijk
Gouda Woonwijken	Vogels	Grauwe vliegenvanger	PM	Plaatselijk

5. Goudse Hout

Locatie	Soortgroep	Soort	Aantal	Opmerkingen
Goudse Hout	Dagvlinders	Oranjetipje	345	
Goudse Hout	Libellen	Vuurlibel	312	
Goudse Hout	Libellen	Groene glazenmaker	205	
Goudse Hout	Libellen	Glassnijder	187	
Goudse Hout	Vogels	Spotvogel	110	
Goudse Hout	Vogels	Koekoek	95	
Goudse Hout	Vogels	IJsvogel	93	
Goudse Hout	Vogels	Boerenzwaluw	85	

Goudse Hout	Nachtvlinders	Jacobsvlinder	65	
Goudse Hout	Reptielen	Ringslang	65	
Goudse Hout	Vogels	Bosuil	39	
Goudse Hout	Vogels	Boomvalk	35	
Goudse Hout	Vogels	Ooievaar	26	
Goudse Hout	Vogels	Slobeend	26	
Goudse Hout	Planten	Krabbenscheer	22	
Goudse Hout	Vogels	Grauwe vliegenvanger	17	
Goudse Hout	Planten	Groot blaasjeskruid	13	Grote aantallen
Goudse Hout	Amfibieën	Groene kikker	12	
Goudse Hout	Planten	Witte waterlelie	3	
Goudse Hout	Bijen	Kattenstaartdikpoot	3	
Goudse Hout	Dagvlinders	Argusvlinder	2	
Goudse Hout	Dagvlinders	Bruin blauwtje	2	
Goudse Hout	Nachtvlinders	Groot Avondrood	2	
Goudse Hout	Planten	Dotterbloem	1	
Goudse Hout	Planten	Rietorchis	**	

6. Gouwe Eiland

Locatie	Soortgroep	Soort	Aantal	Opmerkingen
Gouwe Eiland	Vogels	Torenvalk	28	
Gouwe Eiland	Dagvlinders	Bruin blauwtje	1	
Gouwe Eiland	Nachtvlinders	Jacobsvlinder	1	

7. Groenblauwe zone Westergouwe (Zuidplaspolder)

Locatie	Soortgroep	Soort	Aantal	Opmerkingen
Groenblauwe zone	Vogels	Torenvalk	70	
Groenblauwe zone	Vogels	Grutto	55	Grote aantallen
Groenblauwe zone	Vogels	Slobeend	39	Grote aantallen
Groenblauwe zone	Vogels	Boerenzwaluw	36	
Groenblauwe zone	Vogels	Ooievaar	16	
Groenblauwe zone	Vogels	Huiswaluw	9	
Groenblauwe zone	Vogels	IJsvogel	4	
Groenblauwe zone	Vogels	Boomvalk	3	
Groenblauwe zone	Vogels	Koekoek	3	
Groenblauwe zone	Zoogdieren	Hermelijn	3	

8. Groene Wal

Locatie	Soortgroep	Soort	Aantal	Opmerkingen
Groene Wal	Dagvlinders	Oranjetipje	16	
Groene Wal	Bijen	Fluitenkruidbij	1	

9. Heempad

Locatie	Soortgroep	Soort	Aantal	Opmerkingen
Heempad	Dagvlinders	Oranjetipje	43	
Heempad	Planten	Dotterbloem	7	Grote aantallen
Heempad	Vogels	Boerenzwaluw	6	
Heempad	Bijen	Kattenstaartdikpoot	4	
Heempad	Libellen	Glassnijder	3	
Heempad	Planten	Rietorchis	**	Grote aantallen

10. Hollandse IJssel

Locatie	Soortgroep	Soort	Aantal	Opmerkingen
Hollandse IJssel	Vogels	IJsvogel	16	
Hollandse IJssel	Vogels	Boerenwaluw	5	
Hollandse IJssel	Vogels	Gierzwaluw	5	
Hollandse IJssel	Planten	Dotterbloem	2	
Hollandse IJssel	Vogels	Boomvalk	2	
Hollandse IJssel	Zoogdieren	Meervleermuis	**	Foeragerend

11. Noorderhout

Locatie	Soortgroep	Soort	Aantal	Opmerkingen
Noorderhout	Dagvlinders	Oranjetipje	19	
Noorderhout	Paddenstoelen	Vliegenzwam	12	
Noorderhout	Reptielen	Ringslang	7	
Noorderhout	Vogels	Boomvalk	5	
Noorderhout	Vogels	Torenvalk	3	
Noorderhout	Bijen	Kattenstaartdikpoot	2	
Noorderhout	Bijen	Fluitenkruidbij	1	
Noorderhout	Planten	Dotterbloem	1	
Noorderhout	Paddenstoelen	Toverchampignon	1	

12. Oostpolder

Locatie	Soortgroep	Soort	Aantal	Opmerkingen
Oostpolder	Vogels	Grutto	64	
Oostpolder	Vogels	Torenvalk	47	
Oostpolder	Vogels	Boerenwaluw	30	
Oostpolder	Vogels	Oeverwaluw	8	
Oostpolder	Vogels	Koekoek	7	
Oostpolder	Vogels	Spotvogel	6	
Oostpolder	Vogels	Boomvalk	5	
Oostpolder	Vogels	Bosuil	2	Slapend
Oostpolder	Reptielen	Ringslang	2	
Oostpolder	Zoogdieren	Hermelijn	1	

13. Park Atlantis

Locatie	Soortgroep	Soort	Aantal	Opmerkingen
Park Atlantis	Planten	Dotterbloem	3	
Park Atlantis	Vogels	IJsvogel	3	
Park Atlantis	Bijen	Kattenstaartdikpoot	1	
Park Atlantis	Nachtvlinders	Groot Avondrood	1	

14. Polder Bloemendaal (gemeente Zuidplas)

Locatie	Soortgroep	Soort	Aantal	Opmerkingen
Polder Bloemendaal	Vogels	Torenvalk	80	
Polder Bloemendaal	Vogels	Grutto	56	
Polder Bloemendaal	Vogels	Boerenwaluw	42	
Polder Bloemendaal	Vogels	Slobeend	23	
Polder Bloemendaal	Vogels	Spotvogel	23	
Polder Bloemendaal	Vogels	Boomvalk	20	
Polder Bloemendaal	Vogels	IJsvogel	16	
Polder Bloemendaal	Vogels	Ooievaar	13	

Polder Bloemendaal	Vogels	Bosuil	6	
Polder Bloemendaal	Vogels	Koekoek	3	
Polder Bloemendaal	Vogels	Grauwe vliegenvanger	3	
Polder Bloemendaal	Planten	Kievitsbloem	**	
Polder Bloemendaal	Planten	Rietorchis	**	

15. Polder / Buurtschap De Tempel

Locatie	Soortgroep	Soort	Aantal	Opmerkingen
Polder De Tempel	Vogels	Ooievaar	n.v.t.	1 Nest

16. Polder Moordrecht (gemeente Zuidplas)

Locatie	Soortgroep	Soort	Aantal	Opmerkingen
Polder Moordrecht	Vogels	Ooievaar	n.v.t.	1 Nest

17. Polder Veerstablok (gemeente Gouda)

Locatie	Soortgroep	Soort	Aantal	Opmerkingen
Polder Veerstablok	Vogels	Buizerd	341	
Polder Veerstablok	Vogels	Boerenwaluw	205	
Polder Veerstablok	Vogels	Ooievaar	167	
Polder Veerstablok	Vogels	Grutto	156	
Polder Veerstablok	Vogels	Slobeend	127	
Polder Veerstablok	Vogels	Gierzwaluw	113	
Polder Veerstablok	Vogels	IJsvogel	50	
Polder Veerstablok	Vogels	Spotvogel	37	
Polder Veerstablok	Vogels	Boomvalk	23	
Polder Veerstablok	Vogels	Koekoek	21	
Polder Veerstablok	Amfibieën	Groene kikker	18	
Polder Veerstablok	Planten	Krabbenscheer	14	
Polder Veerstablok	Libellen	Groene glazenmaker	12	
Polder Veerstablok	Dagvlinders	Argusvlinder	8	
Polder Veerstablok	Libellen	Glassnijder	8	
Polder Veerstablok	Planten	Dotterbloem	8	
Polder Veerstablok	Vogels	Grauwe vliegenvanger	7	Laatste in 2019
Polder Veerstablok	Zoogdieren	Ruige dwergvleermuis	5	
Polder Veerstablok	Dagvlinders	Bruin blauwtje	2	

18. Spoorzone (Gemeente Gouda)

Locatie	Soortgroep	Soort	Aantal	Opmerkingen
Spoorzone	Vogels	Slechtvalk	940	
Spoorzone	Zoogdieren	Bever	22	
Spoorzone	Vogels	IJsvogel	11	
Spoorzone	Dagvlinders	Oranjetipje	5	
Spoorzone	Dagvlinders	Bruin blauwtje	4	
Spoorzone	Dagvlinders	Argusvlinder	1	
Spoorzone	Planten	Witte waterlelie	PM	Grote aantallen

19. Steinse Groen (Gedeeltelijk gemeente Krimpenerwaard)

Locatie	Soortgroep	Soort	Aantal	Opmerkingen
Steinse Groen	Vogels	Ooievaar	35	
Steinse Groen	Planten	Waterviolier	30	Grote aantallen

Steinse Groen	Dagvlinders	Oranjetipje	22	
Steinse Groen	Vogels	Boerenwaluw	14	
Steinse Groen	Vogels	Koekoek	14	
Steinse Groen	Vogels	IJsvogel	9	
Steinse Groen	Planten	Dotterbloem	6	
Steinse Groen	Vogels	Boomvalk	5	
Steinse Groen	Vogels	Bosuil	5	
Steinse Groen	Reptielen	Ringslang	4	
Steinse Groen	Planten	Kievitsbloem	**	

20. 't Weegje (Gedeeltelijk Gemeente Zuidplas)

Locatie	Soortgroep	Soort	Aantal	Opmerkingen
't Weegje	Vogels	Grutto	622	
't Weegje	Vogels	Slobeend	227	
't Weegje	Vogels	Koekoek	102	
't Weegje	Vogels	Slechtvalk	90	
't Weegje	Vogels	Merel	88	
't Weegje	Vogels	IJsvogel	61	
't Weegje	Vogels	Spotvogel	42	
't Weegje	Vogels	Grauwe vliegenvanger	10	
't Weegje	Vogels	Huiswaluw	8	
't Weegje	Planten	Witte waterlelie	5	Grote aantallen

21. Niet specifiek / onbekend

Locatie	Soortgroep	Soort	Aantal	Opmerkingen
??	Vissen	Kroeskarper	0	Laatste in 2016
??	Zoogdieren	Otter		

Hoofdstuk 6: Toekomstvisie en aanbevelingen:

12 punten (alfabetisch)

1. Aandacht voor bijen en andere insecten
2. Aandacht voor biodiversiteit
3. Aandacht voor broedvogels
4. Aandacht voor educatie
5. Aandacht voor maaibeleid
6. Aandacht voor natuur-hotspots
7. Aandacht voor rode-lijst soorten
8. Aandacht voor rustgebieden
9. Aandacht voor verstoringen
10. Aandacht voor vissen
11. Aandacht voor waterkwaliteit
12. Aandacht voor zoogdieren

Hoofdstuk 7: Naslag

[Icoonsoorten - Provincie Zuid-Holland](#)

[Gezonde groen-blauwe stad | Omgevingsvisie Gouda](#)

[Nature Today | Natuurorganisaties delen Europese kritiek Nederlands landbouw-/natuurbeleid](#)

[Nature Today | Moment van maaien vervroegt sneller dan eilegdatum Kievit](#)

[Nature Today | DNA Hollandse karper in gedrang \(Kroeskarper\)](#)

[Nature Today | Argusvlinder op steeds minder plekken in Nederland gevonden](#)

[Nature Today | Bever in Gouda \(2010\)](#)

[Nature Today | Gemeente Gouda is BovensteBesteBermbeheerder 2020](#)

[De wilde Kievitsbloem in Gouda - Gemeente Gouda](#)

<https://maakgouda duurzaam.nl/uploads/content/files/10-De-Ringslang-2013-DEF1.pdf>

Bronnen:

Denters, T. – Stadsflora van de Lage Landen (Fontaine Uitgevers Amsterdam 2020)

Heukels' Flora van Nederland 24^e druk (Noordhoff Uitgeverij Groningen 2020)

Kleinwee, A. van en B. van Doorn- Natuur dichtbij huis –Ecologisch groen in Gouda (2016)